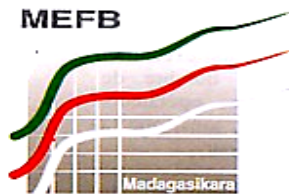


REPOBLIKAN'I MADAGASIKARA
Tanindrazana - Fahafahana - Fandrosoana

MINISTERE DE L'ECONOMIE , DES FINANCES ET DU BUDGET

SECRETARIAT GENERAL



Ministeran'ny Toe-karena sy ny
Fitantanam-bola ary ny Teti-bola

INSTA INSTITUT
NATIONAL
DE LA STATISTIQUE

DIRECTION DES RELATIONS
INSTITUTIONNELLES ET DE LA DIFFUSION

J

JOURNEE AFRICAINE DE LA STATISTIQUE
2003

MAHAJANGA

A

LES POINTS SAILLANTS

S

OCTOBRE 2004

Préface

La réduction de la pauvreté fait partie intégrante des « **Objectifs de Développement pour le Millénaire** ». Mais pour que cette réduction de la pauvreté soit effective, la disponibilité de données statistiques s'avère plus qu'indispensable. On peut dire que, pour la Province Autonome de Mahajanga, un grand pas vient d'être effectué dans le processus de production de données nécessaires au suivi-évaluation de chaque objectif fixé par l'ODM. La Journée Africaine de la Statistique (JAS) constitue une source importante de données pour le Gouvernement, les opérateurs économiques, les chercheurs et la population en général vu que son contenu touche plusieurs secteurs d'activités.

Nous remercions vivement les bailleurs de fonds, les institutions, directions et services provinciaux et agences régionales qui ont participé à l'exposition et mis à la disposition des techniciens de l'INSTAT les informations nécessaires à la réalisation du présent ouvrage. Nous encourageons par la même occasion la participation prochaine des entités non représentées (le secteur privé en particulier) lors de cette journée pour enrichir le contenu de cet ouvrage.

Nous espérons que cette publication contribuera d'une manière significative à l'amélioration de la prise de décision à tous les niveaux afin de réduire la pauvreté et faciliter le développement économique et social de notre pays. Ainsi, nous encourageons la continuation d'une telle manifestation à l'avenir.



Comme toutes les autres Provinces Autonomes, Mahajanga a aussi célébré la Journée Africaine de la Statistique (JAS) le 18 novembre 2003. Focalisée sur le thème : **"Les Objectifs de Développement pour le Millénaire ; quel défi pour la statistique ?"**, cette journée a permis à tous les participants de faire connaître leurs activités respectives et à tous les visiteurs de mieux appréhender la réalité économique, sociale, démographique... dans la Province de Mahajanga voire même dans le pays par l'intermédiaire des chiffres.

La JAS Régionale vise entre autres à faire connaître la statistique et l'INSTAT de même que leur utilité respective, à revitaliser le système statistique régionale, à renforcer la coordination de la production des données statistiques au niveau du pays, à disposer de données statistiques relatives à chaque Province Autonome, facilitant par la suite le développement économique et social de la Province concernée et du Pays tout entier ; l'ultime objectif est de satisfaire le besoin des utilisateurs de données statistiques.

Le présent ouvrage contient les principales informations exposées lors de cette journée. Par conséquent, il pourrait y avoir des incohérences, des sources non citées, des abréviations incompréhensibles... vu que les données sont présentées telles qu'elles ont été reçues. Il est à souligner que les données contenues dans cet ouvrage sont également disponibles et téléchargeables à partir du Site Web de l'INSTAT (<http://www.instat.mg>).

Nous adressons nos plus vifs remerciements à tous ceux qui ont contribué au bon déroulement de cette JAS Régionale dont les Bailleurs de fonds, les Autorités de la Province Autonome de Mahajanga qui sont venues honorer de leur présence la journée, les participants, la Direction Inter-régionale de Mahajanga ainsi que les techniciens de la DRID qui ont édité le présent ouvrage. Vu son importance, nous souhaitons plein succès à la prochaine JAS Régionale de Mahajanga et espérons aussi la réédition d'une telle manifestation pour les années à venir.



Table des matières

(par ordre alphabétique)

Institut National de la Statistique.....	1
Ministère de l'Agriculture, de l'Elevage, de la Pêche et des Ressources Halieutiques	13
Ministère de l'Enseignement Supérieur et de la Recherche Scientifique	19
Ministère de l'Enseignement Secondaire et de l'Education de Base.....	23
Ministère de la Population.....	27
Ministère de la Santé.....	29
Ministère du Tourisme	79
Vice Primature chargée des Programmes Economiques, des Transports, des Travaux Publics et de l'Aménagement du Territoire.....	91
Liste des tableaux	83
Liste des graphiques	89

DIRECTION INTERREGIONALE DE LA STATISTIQUE

**Tableau 1. Population par région et selon les Fivondronana
(Projection 2003)**

REGION	FIVONDRONANA	MILIEU				TOTAL	%
		Urbain*	%	Rural	%		
BOINA	Mahajanga I	143 779		-		143 779	
	Mahajanga II			49 587		49 587	
	Marovoay	28 155		104 049		132 204	
	Ambato Boeni	20 285		95 031		115 316	
	Mitsinjo	10 194		46 406		56 600	
	Soalala	9 833		19 242		29 075	
	Total	212 246	11,5	314 315	17,1	526 573	28,6
BETSIBOKA	Maevatanàna	12 262		100 741		113 003	
	Tsaratànàna	15 082		88 446		103 528	
	Kandreho	6 729		5 873		12 602	
	Total	34 073	1,9	195 060	10,6	229 135	12,5
SOFIA	Antsohihy	19 128		95 035		114 163	
	Bealanana	15 214		91 564		106 778	
	Befandriana Nord	9 278		170 280		179 558	
	Mandritsara	12 616		204 120		216 736	
	Port Bergé	8 814		101 055		109 869	
	Mampikony	7 684		81 740		89 424	
	Analalava	10 727		84 568		95 295	
Total	83 461	4,5	828 362	45,1	911 823	49,6	
MELAKY	Maintirano	9 832		46 017		55 849	
	Besalampy	9 575		30 468		40 043	
	Antsalova	10 283		21 576		31 859	
	Morafénobe	10 844		10 853		21 697	
	Ambatomainty	12 040		8 636		20 676	
	Total	52 574	2,9	117 550	6,4	170 127	9,3
Ensemble FARITANY		382 354	20,8	1 455 287	79,2	1 837 662	100

Source : DIR INSTAT. BASE RGPH 1993

*Urbain : Chef lieu de Fivondronana

**Tableau 2. Création d'établissements formels par branche d'activités
au cours des 3 premiers trimestres de l'année 2003**

Branche d'activités	Entreprise Individuelle	Société	TOTAL	%
1^{er} trimestre 2003				
Secteur Primaire		2	2	0,9
Secteur Secondaire	48	3	51	22,9
Secteur Tertiaire	164	6	170	76,2
Total	212	11	223	100
2^{ème} trim. 2003				
Secteur Primaire	1		1	0,3
Secteur Secondaire	29	2	31	10,3
Secteur Tertiaire	256	14	270	89,4
Total	285	17	302	100
3^{ème} trim. 2003				
Secteur Primaire	2	2	4	1,5
Secteur Secondaire	31	2	33	12,2
Secteur Tertiaire	218	15	233	86,3
Total	251	19	270	100

**Tableau 3. Répartition de l'effectif des établissements créés par forme juridique
pour les 3 premiers trimestres 2003**

Mahajanga	Entreprise individuelle	Société	Total
1^{er} trim. 2003			
Nombre	212	11	223
2^{ème} trim. 2003			
Nombre	286	16	302
3^{ème} trim. 2003			
Nombre	251	19	270
Récapitulatif	749	46	795

**Tableau 4. Evolution de la création des établissements
dans la Direction interrégionale de Mahajanga de 1992 à 2002**

Année	Création
1992	1 010
1993	1 219
1994	1 255
1995	1 028
1996	958
1997	981
1998	814
1999	888
2000	869
2001	847
2002	804

Source : DIR INSTAT Mahajanga

**Tableau 5. Evolution de l'effectif des établissements nouvellement créés
entre le premier et le troisième trimestre 2003 par Fivondronana d'implantation et forme juridique**

Fivondronana d'implantation		1 ^{er} Trimestre	2 ^{ème} Trimestre	3 ^{ème} Trimestre	CUMUL*	%
401	Mahajanga I	148	189	174	511	64,3
402	Besalampy					
403	Soalala		1	8	9	1,1
404	Maevatanàna	3	10	6	19	2,4
405	Ambato Boeny	5	4	11	20	2,5
406	Marovoay	7	10	8	25	3,1
407	Mitsinjo	2	12	2	16	2,0
408	Tsaratànàna	2	1	3	6	0,8
409	Port Bergé	7	4	3	14	1,8
410	Mandritsara	7	31	6	44	5,5
411	Analalava	6	4		10	1,3
412	Befandriana Avaratra		3	8	11	1,4
413	Antsohihy	24	14	17	55	6,9
414	Bealanana	4	2	2	8	1,0
415	Mahajanga II	5	7	10	22	2,8
416	Kandreho					
417	Ambatomainty	1			1	0,1
420	Antsalova		1		1	0,1
421	Maintirano	1	6	2	9	1,1
422	Morafenobe					
423	Mampikony	1	3	10	14	1,8
Forme juridique						
EI		212	286	251	749	94,2
SARL		11	13	17	41	5,2
SA			2	1	3	0,4
Autres			1	1	2	0,2
Total		223	302	270	795	100,0

Source : DIRINSTAT MAHAJANGA

** : Total à partir du mois de Janvier 2003*

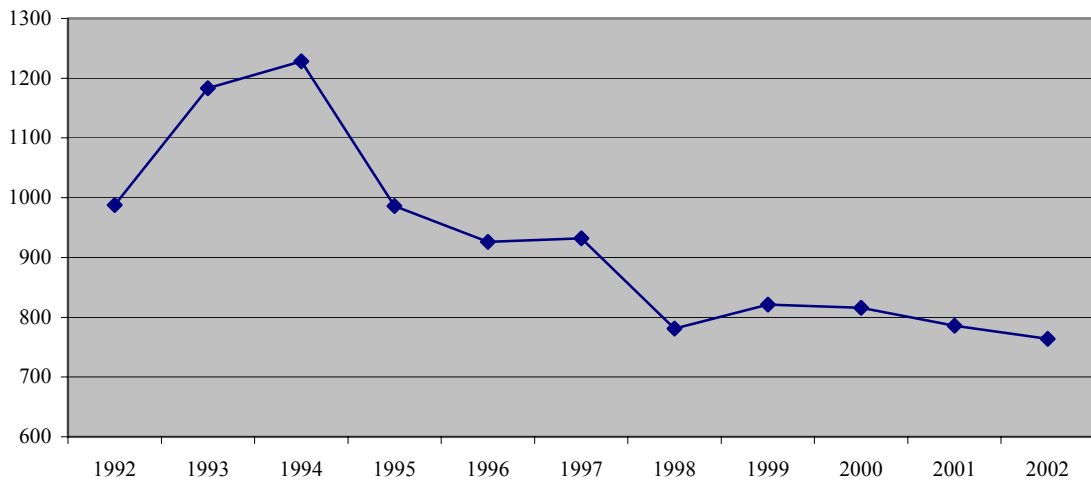
EI : Entreprise individuelle

SARL : Société à Responsabilité Limitée

SA : Société Anonyme

Autres : Associations, Coopératives, etc.

Graphique 1. Evolution des créations des entreprises individuelles de 1992 à 2002 dans le Faritany de Mahajanga



Graphique 2. Evolution des créations des Sociétés de 1992 à 2002 dans le Faritany de Mahajanga

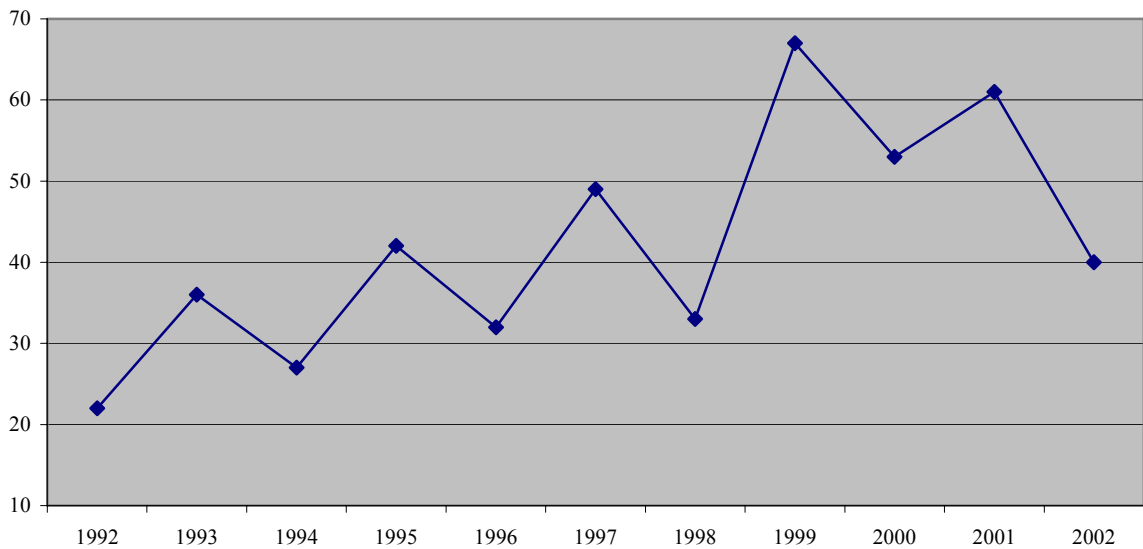


Tableau 6. Quelques indicateurs sur la province de Mahajanga

Indicateurs	2001	2002
Indicateurs économiques		
Indice des Prix à la Consommation (2000=100)	Nd	Nd
Taux de chômage (%)	1,0	2,9
Taux d'activités économiques (femme, %)	80,1	77,26
Taux d'activité économique (homme, %)	91,3	89,86
Population active dans l'industrie (%)	4,6	5,8
Population active dans l'agriculture (%)	82,6	86,1
Population active occupée dans le commerce (%)	5,5	3,1
Production de paddy (en tonnes)	559 095	570 910
Production de manioc (en tonnes)	124 770	127 750
Production de maïs (en tonnes)	21 060	21 795
Production de cheptel bovin (têtes)	2 204 570	2 253 882
Production de cheptel porcin (têtes)	632 745	66 230
Nombre d'entreprises créées	836	-
Indicateurs sociaux		
Taux de croissance annuel de la population (%)	3,0	3,1
Population âgée de 0-14 ans (%)	45,1	43,2
Population âgée de 60 ans et plus (H et F : %)	3,3	3,4
Taux de mortalité infantile (pour 1000 naissances)	181,0	-
Taux de fécondité (naissance/femme)	6,4	-
TBS Primaire (H/F, %)	96,1	110,7
TBS Secondaire (H/F, %)	24,8	30,8
TBS Niveau III (H/F, %)	9,1	10,1
Taux d'alphabétisation (%)	-	48,5
Ratio Elève/maître (%)	55	-
Nombre d'EPP fonctionnels par faritany	1 648	-
Nombre d'habitants par CSB	4 148	-
Taux d'incidence de maladies	10,2	13,0
Taux de possession de radio (pour 1000 habitants)	53,8	62,0
Taux de possession de télévision (pour 1000 habitants)	6,4	15,3
Taux de possession de téléphone fixe (pour 100 ménages)	0,0	0,4
Taux de possession de véhicules (pour 100 ménages)	0,5	1,0
Environnement		
Consommation d'électricité par tête (KWH)	27,6	-
Vente de carburant (m3)	74 417,4	-
Taux d'utilisation de charbon	16,7	15,1
Conditions de vie des ménages		
Taille moyenne d'un ménage	4,7	5
Ratio de pauvreté (P0)	69,6	80,7
Intensité de la pauvreté (P1)	34,8	47,6
Taux d'accès à l'eau protégée (%)	25,2	29,4
Taux d'utilisation de latrines ou de toilettes avec chasse d'eau (en %)	35,2	28
Taux d'accès à l'électricité (%)	-	-
Consommation moyenne par tête (FMG)	11,2	13,1
Part de l'alimentation dans la consommation totale (%)	842 389	537 603
	65,8	53,1

Source : Guide statistique de poche n° 1/INSTAT

**Tableau 7. Salaires annuels moyens
selon la catégorie socioprofessionnelle en milliers de Fmg**

Unité : en milliers de Fmg

CSP	Madagascar	Mahajanga	Antananarivo	Toamasina
Cadres	7 163	6 577	8 489	5 188
Employés et ouvriers	3 284	3 564	3 336	3 034
Main d'œuvre	1 540	1 747	1 918	1 779

Source : INSTAT/DSM/EPM 2001

Consommation des ménages dans le Faritany de Mahajanga

Définition des quintiles : Classement des individus par ordre croissant de la valeur totale de leur consommation par personne.

- les plus pauvres : < 345 495 Fmg
- 2^{ème} quintile : entre 345 495 et 520 377 Fmg
- 3^{ème} quintile : entre 520 377 et 788 431 Fmg
- 4^{ème} quintile : entre 788 431 et 1 382 183 Fmg
- les plus riches : > 1 382 183 Fmg

Tableau 8. Taille des ménages et répartition de la population par quintile

	Plus pauvres	2 ^{ème} quintile	3 ^{ème} quintile	4 ^{ème} quintile	Plus riches
Taille des ménages selon la classification par quintile	7,1	6,3	4,9	4,4	3,4
Répartition de la population suivant le quintile de consommation par tête en %	20,4	19,9	21,3	23,9	14,5

Source : INSTAT/DSM/EPM 2001

Part de l'alimentation dans la consommation totale par milieu :
 Urbain : 56,6%
 Rural : 70,8%
 Faritany : 65,8

Tableau 9. Proportion des ménages possédant certains bien durables

Biens durables	Mahajanga	Antananarivo	Madagascar
Terrain	70,8	51,1	67,8
Maisons	78,8	65,9	79,6
Chaises	47,9	76,4	56,9
Tables	60,7	79,2	62,3
Lits	78,0	93,7	75,0
Autres meubles	13,1	42,1	21,1
Machines à coudre	17,9	20,1	16,8
Cuisinière à gaz	0,8	4,5	1,8
Réfrigérateur	0,8	5,5	2,4
Congélateur	1,6	1,0	0,8
Radios	23,5	36,6	24,0
Radios-cassettes	33,0	43,0	31,9
Chaînes Hifi	1,2	5,9	2,7
Appareils TV	6,4	31,8	13,6
Voitures privées (hors voiture de fonction)	0,5	3,9	1,6
Cyclomoteurs/Vélocycle	0,5	1,3	0,7
Bicyclette	7,4	15,6	11,5
Appareil photo	1,4	6,3	2,9
Instruments de musique	0,2	4,2	1,4
Téléphones fixes	0,0	1,5	0,5
Téléphones portables	0,5	5,3	1,8
Ordinateur	0,4	0,5	0,2
Vidéo	1,0	2,8	1,5
Caméra	0,1	0,2	0,1
Autres biens durables	5,6	7,7	4,6

Source : INSTAT/DSM/EPM 2001

Tableau 10. Modes d'acquisition de certains biens

Modes d'acquisition	Terrain	Maison
Achat	23,4	11,3
Héritage	63,3	18,7
Dons	7,6	1,8
Production		66,4
Autres	5,8	3,1
Période moyenne d'acquisition des biens entre la 1 ^{ère} acquisition jusqu'à la période d'enquête (octobre 2001) en années	12,1	10,5

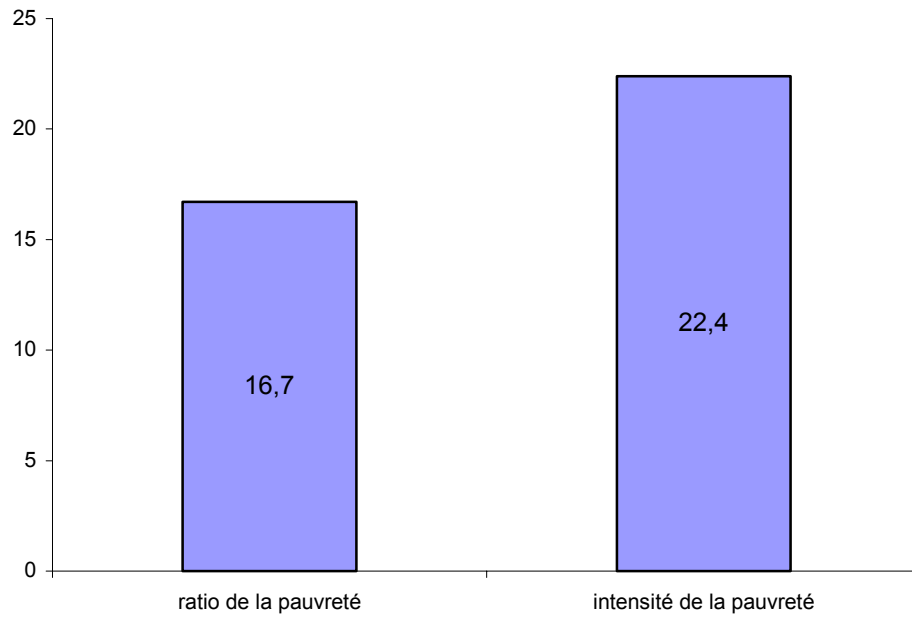
Source : INSTAT/DSM/EPM 2001

Tableau 11. Evolution de la pauvreté entre 2001 et 2002

Milieu	2001			2002			Evolution 2001-2002		
	Urbain	Rural	Ensemble	Urbain	Rural	Ensemble	Urbain	Rural	Ensemble
Ratio de la pauvreté	49,3	78,3	72,4	71,0	93,8	89,1	21,7	15,5	16,7
Intensité de la pauvreté	16,7	39,9	35,1	33,6	63,8	57,5	16,9	23,9	22,4

Source : INSTAT/DSM/EPM2001/2002

Graphique 3. Evolution de la pauvreté 2001 - 2002



Graphique 4. Evolution de la pauvreté selon le milieu

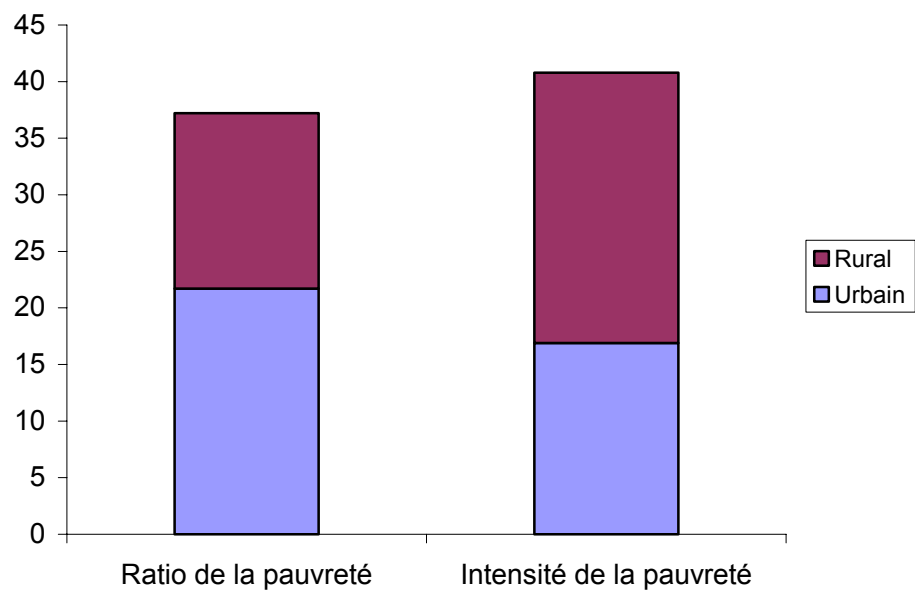


Tableau 12. Répartition des Marchés Ruraux

ZAE	Marché pôle	Marché Adjoint	Ensemble
5	6	11	17

ZAE : Ensemble géographique ayant une unité au point de vue potentialité agricole et caractéristiques écologiques

Marché pôle : Marché d'un ex chef lieu de fivondronana. De par sa position administrative, il est beaucoup plus approvisionné et fréquenté ;

Marché adjoint : Marché qui se trouve et gravite autour du marché-pôle. En général, il s'implante dans une Commune rurale.

Tableau 13. Caractéristiques des Marchés Ruraux

	Mahajanga	Marovoay	Betsiboka	Melaky	Sofia
GENERALITES SUR LES MARCHES RURAUX :	60,7	100,0	69,4	29,7	100,0
- Système de gestion du marché (en %)	8,2	6,9	6,0	3,0	4,5
- Effectif moyen personnel permanent	42,7	100,0	69,4	48,2	54,0
- Entretien du marché (en %)	13,5	16,8	19,5	18,8	36,8
- Part des droits perçus par rapport recettes en 2001 (en %)					
INFRASTRUCTURES DES MARCHES RURAUX					
Infrastructure de base :	39,3	0,0	0,0	70,3	9,8
- Clôture (en entier ou partielle)(en %)	82,0	100,0	69,4	100,0	39,1
- Toiture (en entier ou partiel)(en %)	42,7	38,2	45,7	48,2	39,1
- Electricité (en %)	0,0	64,6	45,7	48,2	48,8
- Eau potable (en %)					
Infrastructure d'assainissement	60,7	64,6	100,0	48,2	21,0
- Evacuation en eau usée (en %)	42,7	64,6	69,4	48,2	42,8
- Toilette (en %)	100,0	73,7	100,0	0,0	48,8
- Bac ou fosse à ordures (en %)	100,0	100,0	100,0	100,0	85,0
- Balayage du marché (en %)					
VOIES D'ACCES AUX MARCHES RURAUX	97,6	20,5	0,0	150,2	0,6
- Distance moyenne d'accès par route nationale (en Km)	100,0	26,3	100,0	0,0	54,1
- Qualité de la route nationale acceptable (en %)					
- Distance moyenne d'accès par route provinciale (en km)	23,0	11,2	0,0	289,3	0,0
- Qualité de la route provinciale acceptable (en %)	18,0	38,2		0,0	0,0
- Distance moyenne d'accès par route communale (en km)	10,0	0,0	0,0	0,0	0,6
- Qualité de la route communale acceptable (en %)	57,3	40,8		77,9	18,6
LES MARCHES RURAUX ET LES PRODUCTEURS	100,0	35,4	69,4	77,9	63,8
- Endroit réservé aux producteurs (en %)	100,0	0,0	0,0	22,1	24,8
- Horaire réservé aux producteurs (en %)	39,3	0,0	0,0	0,0	0,0
- Existence de groupement de producteurs (en %)	57,3	35,4	23,6	0,0	0,0
- Lieu de stockage des produits aux alentours (en %)	0,0	0,0	23,6	0,0	0,0
- Octroi d'aide aux producteurs ou à leur groupement (en %)					
- Marchands résidents en dehors du Commune	42,6	60,3	45,0	30,6	30,6

Source : Enquête sur les marchés ruraux, INSTAT, 2003

Tableau 14. Prix moyen de produits de première nécessité et intrants (urée) par zone (Fmg)

ZAE	Sucre roux (kg)	Huile de soja (kg)	Café grains détail (kg)	Pétrole (litre)	Viande de bœuf (kg)	Haricot blanc sec (kg)	Semence riz (kg)	Urée (kg)
Mahajanga	5 424	10 989	5 827	4 297	9 594	2 962		1 900
Marovoay	5 252	9 378	5 052	3 724	9 487	3 584	1 361	4 550
Melaky	4 679	12 414	5 618	4 892	8 552			
Sofia	6 346	11 661	5 714	4 623	8 906	3 619	1 527	3 900
Betsiboka	5 467	10 071	5 727	4 004	11 063	2 739		4 500

Source : Enquête sur les marchés ruraux, INSTAT, 2003

Tableau 15. Taux de marge par produit selon les zones agro écologiques (en %)

Produits	Mahajanga	Marovoay	Sofia	Betsibola
Lait concentré	18,9	11,2	6,3	22,9
Savon	23,8	4,8	8,0	23,1
Sel iodé	28,0	17,2	32,1	23,2
Sucre	7,8	3,7		
Huile Soja		7,4	28,8	7,8
Allumette	63,7	9,1	19,4	18,8
Bougie	20,0	5,6	21,4	23,8
Pétrole lampant	12,3	10,0	15,2	12,1
Café non torréfié	20,3	19,4	25,0	23,1
Haricot blanc	15,8	29,4	26,7	20,0
Manioc sec		47,6	75,0	
Pomme de terre				
Riz gasy		81,8	40,0	6,8
Riz stock tampon		6,3	12,9	6,7
Viande de bœuf avec os	20,0	4,5		

Source : Enquête sur les marchés ruraux, INSTAT, 2003

Tableau 16. Répartition des types de route utilisée par zone (moyen de transport : voiture)

ZAE	Etat de la route			Total
	Très mauvais	mauvais	bon	
Marovoay	57	43	0	100
Sofia	79	14	7	100
Mahajanga	14	86	0	100
Betsiboka	23	62	15	100
Melaky	50	50	0	100

Source : Enquête sur les marchés ruraux, INSTAT, 2003

Tableau 17. Coût de transport par zone selon le type de route (type : voiture, unité : fmg/km)

ZAE	Etat de la route		
	Très mauvais	mauvais	bon
Marovoay	55,85	9,53	
Sofia	86,76	8,02	9,09
Mahajanga	0,81	1,90	
Betsiboka	2,78	1,10	0,85
Melaky	2,98	2,86	

Source : Enquête sur les marchés ruraux, INSTAT, 2003

Tableau 18. Produit Intérieur Brut (PIB) en terme nominal et en terme réel et le taux d'inflation

Années	PIB nominal (Milliards de Fmg)	PIB Réel (Milliards de Fmg 1984)	Croissance %	Inflation %
1997	18 051	2 045,6	3,7	7,3
1998	20 350	2 126,1	3,9	8,5
1999	23 353	2 225,1	4,7	9,7
2000	26 883	2 332,3	4,8	9,8
2001	29 843	2 471,0	6,0	7,3
2002	30058 *	2157 *	-12,7 *	15,4 *

* : estimation

Source : Direction des Synthèses Economiques/INSTAT

**Tableau 19. Madagascar : Origine et emploi des ressources aux prix constants
(milliards de fmg aux prix de 1984)**

Ressources	1993	1994	1995	1996	1997	1998	1999	2000	2001	20 02
							Prov	Prov		Prév
Secteur primaire	658	655	667	684	697	712	737	744,37	774,3	764,3
Secteur Secondaire	223	221,5	225	230	241	253	264	283	304	240,9
Secteur Tertiaire	882,3	892,7	906	926	969	1018	1074	1127	1196	1016
dont secteur public	209,1	108,1	106	108	108	108	108	108	110	113
Charges non imputées	-25,4	-31,5	-32	-32	-33	-37	-39	-43	-47	-49
PIB aux coûts des facteurs	1738,7	1737,7	1767	1807	1873	1945	2035	2111	2228	1973
PIB aux prix du marché	1900,1	1898,8	1931	1973	2046	2125,8	2225,7	2331,1	2471	2158
Importations nettes de biens et services non facteurs	22	-8,2	-9	-11	28	61	35	53	69	148
Importation bsnf	317,9	317,6	327	340	366	385	408	476	532	399
Exportation bsnf	295,9	325,7	337	351	338	323	373	423	463,6	251
Ressources disponibles totales	1922,1	1890,6	1922	1961	2074	2187	2261	2384	2539	2307
Consommation	1698,4	1698,9	1727	1742	1842	1913	1983	2065	2148	2079
Etat	161,6	153,6	158	152	174	170	1645	172	207	178
Privé	1536,8	1545,3	1569	1590	1668	1743	1819	1893	1941	1901
Investissement brut	223,7	191,7	195	219	232	274	278	319	391	228
Public	151,7	108,9	103	122	116	144	124	122	147	57
Privé	72	82,9	92	97	116	131	154	197	245	171
Variation des stocks	-									
Epargne intérieure	201,7	199,9	204,2	230,6	203,5	212,8	242,8	266,3	322,8	79,4

Source : Direction des Synthèses Economiques/Institut National de la Statistique

**Tableau 20. Madagascar : Origine et emploi des ressources aux prix courants
(milliards de fmg aux prix de 1984)**

Ressources	1993	1994	1995	1996	1997 0,00%	1998 0,00%	1999 Prov	2000 Prov	2001 0,00%	2002 Prév
Secteur primaire	2041	3342,6	4109,3	4808	5266	5717	6423	6945,42	7679	8963
Secteur Secondaire	832	1155,4	1716,9	2047	2244	2543	2860	3384,18	4015	4078
Secteur Tertiaire	3221,6	4202,5	6885,3	8450	9389	10682	12227	13677,83	16070	15410
Charges non imputées	-79,3	-129,3	-186	-195	-208	-238	-309	-270	-233	-196
PIB aux coûts des facteurs	6016,3	8571,1								
taxes indirectes nettes	434,6	560,3	953,2	1116	1359	1638	2183	2504,6	2312	1775
PIB aux prix du marché	6450,9	9131,4								
Importations nettes de biens et services non facteurs	599,8	690,9	1021,3	894	1536	1676	1763	1992	2138	2753
Importation bœuf	1587,9	2702,8	42743	4219	5466	6034	7629	10145	10764	7624
Exportation bœuf	988,1	2011,8	3253	3325	3930	4359	5867	8153	8627	4871
Ressources disponibles totales	7050,7	9822,3	14500	17119	19587	22018	25146	28234	31627	32782
Consommation	6312,2	8826,7	13025	15231	17314	19088	21773	23985	26640	29002
Etat	506,5	628,9	904,2	986	1378	1621	1741	2064	2639	2489
Privé	5805,7	8197,8	12121	14245	15936	17467	20032	21921	24001	26514
Investissement brut	738,5	995,6	1474,9	1888	2272	2929	3374	4250	5340	3780
Public	500,8	565,6	779,9	1082	1136	1534	1504	1620	2000	941
Privé	237,7	430	695	806	1136	1395	1869	2630	3340	2839
Variation des stocks										
Epargne intérieure	138,7	304,7	453,6	993,8	735,8	1253,7	1611,1	2257,6	3203	1026,7
Déflateur du PIB (1984=100)	339,5	480,9	697,9	822,4	882,4	956,9	1050,6	1125,7	1208	1391,4
Population (milliers)	12239	12582	12934	13296	13668	14051	14444	14849	15265	15692

Source : Direction des Synthèses Economiques/Institut National de la Statistique

RECAPITULATION

Tableau 21. Taux de croissance (%)

Ressources	1993	1994	1995	1996	1997	1998	1999 Prov	2000 Prov	2001	20 02 Prév
PIB aux prix du marché	2,1	-0,1	1,7	2,1	3,7	3,92	4,7	4,7	6,0	-12,7
Secteur primaire	3,2	-0,5	1,9	2,5	1,9	2,1	3,6	1	4,0	-1,3
Secteur Secondaire	3,3	-1,1	1,8	2	4,7	5,2	4,3	7,1	7,6	-20,8
Secteur Tertiaire	2,1	1,2	1,5	2,1	4,6	5,1	5,5	5	6,1	-15
Importation bœuf	13,9	-0,1	3	3,9	7,8	5	6,1	16,6	11,9	-25
Emplois										
Exportation bœuf	5,4	10,1	3,3	4,4	-3,8	-4,4	15,4	13,4	9,6	-45,9
Consommation										
Etat	-1,5	-5	2,7	-3,8	14,8	-2,2	-3,7	4,6	20,7	-14
Privé	3,2	0,6	1,5	1,3	4,9	4,5	4,4	4,1	2,5	-2,1
Investissement brut	8,7	-14,3	1,6	12,4	5,7	18,3	1,4	14,8	22,7	-41,8
Public	9,9	-28,2	-5,4	18,8	-5,4	23,9	-13,7	-1,8	20,5	-61,3
Privé	6,3	15	10,9	5,3	19,8	12,7	18	28,3	24,0	-30,1

Source : Direction des Synthèses Economiques/Institut National de la Statistique

Tableau 22. Inflation annuelle (%)

Ressources	1993	1994	1995	1996	1997	1998	1999 Prov	2000 Prov	2001	20 02 Prév
PIB aux prix du marché	12,10	41,70	45,10	17,80	7,30	8,40	9,80	7,10	7,30	15,20
Secteur primaire	14,50	64,50	20,70	14,10	7,50	6,32	8,50	7,10	6,30	18,20
Secteur Secondaire	12,70	40,20	46,00	16,90	4,80	7,74	7,90	10,50	10,30	28,20
Secteur Tertiaire	12,30	28,90	61,40	20,20	6,20	8,27	8,50	6,60	10,70	12,90
Importation bsnf	0,20	70,40	53,50	-5,00	20,20	5,19	19,20	14,00	-5,20	-5,60
Emplois										
Exportation bsnf	1,50	85,00	56,50	-2,10	22,80	16,08	16,70	22,50	-3,50	4,30
Consommation										
Etat	11,00	30,60	40,00	13,30	21,80	20,24	11,60	13,40	5,90	9,60
Privé	12,30	40,40	45,60	16,00	6,70	4,91	9,90	5,10	6,80	12,80
Investissement brut	7,50	57,30	45,70	13,80	13,80	8,97	13,60	9,70	2,40	21,60

Source : Direction des Synthèses Economiques/Institut National de la Statistique

Ministère de l'Agriculture, de l'Élevage, de la Pêche et des Ressources Halieutiques

Tableau 23. Réalisation de l'objectif sur la production des post-larves (P.L)

Année	1998	1999	2000	2001	2002
Objectif (x1000)	900P.L	3.000P.L	8.000P.L	10.400P.L	10.400P.L
Résultat de production (x1000)	3.040P.L	5.050P.L	11.920P.L	17.824P.L	12.929P.L
Nombre d'opération	5	4	3	6	3

Source : Direction Inter-régionale du Centre de Développement de la Culture de Crevettes (CDCC)

Tableau 24. Collecte des géniteurs

Origine	1998	1999	2000	2001	2002
Chalutiers	693	490	349	240	71
Intermédiaires	0	40	0	98	0
Petits pêcheurs	0	60	75	571	137
Bassin de culture	0	111	81	43	0
Total	693	701	505	956	208

Source : Direction Inter-régionale du Centre de Développement de la Culture de Crevettes (CDCC)

Tableau 25. Résultat de ponte

Année	Méthode de ponte	Moyenne du nombre d'œufs des Géniteurs
1998	Aération	238.000
1999	Aération	287.000
2000	Aération + Eau courante	360.000
2001	Eau courante sans aération	502.000
2002	Eau courante sans aération	619.000

Source : Direction Inter-régionale du Centre de Développement de la Culture de Crevettes (CDCC)

Tableau 26. Publication des manuels techniques

Type	Nombre
Rapport technique	29
Rapport annuel	05
Rapport trimestriel	16
Rapport trimestriel (version anglaise)	04
Résultat de formation	06
Rapport d'activités des experts à court terme	15

Source : Direction Inter-régionale du Centre de Développement de la Culture de Crevettes (CDCC)

Tableau 27. Culture en bassin de type semi- intensif

Année	Nombre d'opération	Jours	Densité de stockage (ind/m ²)	Moyenne du poids du corps (g)	Production par ha (kg)	Taux de survie (%)	FCR
1996	01	212	05	11	464	44	02,5
	02	192	11	14	444	28	02,4
1997	03	170	10	15	786	49	02,6
	04	163	05	20	464	40	03
	05	163	06	17	881	81	02,3
1998	06	165	03	23	405	58	03,1
	07	214	05	19	532	57	02,6
1999	08	214	05	24	647	53	02,2
	09	281	10	16	1104	68	02,5
2000	10	215	04	14	349	65	03,5
	11	292	09	17	307	20	-
	12	217	04	20	159	21	09,8
2001	13	216	07	07	286	58	05,6
	14	212	07	26	45	02	31
	15	45	03	09	174	68	-
	16	44	02	16	145	42	-
2002	17	216	07	12	325	38	13,7
	18	168	05	20	639	66	03,3
	19	169	05	20	535	54	04,7

Source : Direction Inter-régionale du Centre de Développement de la Culture de Crevettes (CDCC)

Tableau 28. Etude du SITES.

Site	Niveau du sol (m)	Surface (ha)	Nature	Accessibilité	Etat du sol
Ankilahila	4,2	50	Argile sableuse	03h de voiture	Sirasira
Morira A	4,2	10	Argile sableuse	01h de voiture	Sirasira
Morira B	4,2	1,5	Sableux	01h en bateau	Sirasira
Morira C	4,2	20	Sableux	01h en bateau	Sirasira
Boanamy A	4,1	5	Argileux	01,5h de voiture	Sirasira
Boanamy B	3,0	10	Argileux	Impraticable	Sirasira
Ambatolampy	3,0	50	Argileux	02h de voiture	Sirasira
Nosy Kabija	3,8	60	Argileux	01h en bateau	Sirasira
Andorangana	4,2	10	Argileux (60cm)	02h en bateau	Sirasira
Morahariva	4,2	10	Inconnue	02h en bateau	Sirasira
Antsahanitia	4,2	2	Inconnue	0,5h en bateau	Sirasira
Kalafoba	4,0	50	Argileux/Pierreux/Sableux	01,5h de voiture	Sirasira
Antsahanibingo	4,0	5	Sableux	01h de voiture	Mangrove
Sotema A	4,2	5	Sableux	0,5h de voiture	Sirasira
Sotema B	4,2	10	Sableux	0,5h de voiture	Sirasira
Mitsinjo	4,0	250	Argileux	05h de voiture	Sirasira
Ankahabingo	4,2	3	Argileux/Pierreux/Sableux	01h de voiture	Sirasira
Morira D	3,0	0,5	Sableux	01h en bateau	Nappe de sable
Amparimahitsy	3,8	20	Sableux /Argileux	0,5h de voiture	Sirasira
Mahataitromby	2,5	50	Sableux /Argileux	01,5h en bateau	Devant mangrove
Amboanio	3,6	50	Argileux	0,5h de voiture	Sirasira
Antalaha	5,0	15	Sableux /Argileux	02,5 h en avion	Gazon
Kabingo	3,8	20	Argileux	01h de voiture	Sirasira
Morondava	4,0	40	Argileux	avion	Sirasira
Madirovalokely	4,5	250	Argileux	01h de voiture	Sirasira
Fort-Dauphin	-	-	-	avion	Plage

Source : Direction Inter-régionale du Centre de Développement de la Culture de Crevettes (CDCC)

Tableau 29. Culture en bassin de type extensif

Année	Nombre d'opération	Jours	Densité de stockage (ind/m ²)	Moyenne du poids du corps (g)	Production par ha (kg)	Taux de survie (%)
1997	01	235	0,6	13	17	38
1998	02	129	0,5	13	31	60
1999	03	185	0,6	10	54	84
2000	04	189	0,3	14	07	14
2002	05	278	0,1	31	06	40

Source : Direction Inter-régionale du Centre de Développement de la Culture de Crevettes (CDCC)

Tableau 30. Approvisionnement en post- larves

Type de culture de crevettes	Familiale	Artisanal	Industrielle
Echelle du projet	<5ha	5ha-50ha	>50ha
Nombre de ferme (en cours de construction)	3 (2)	3 (1)	6
Nom de la ferme	Sylvain Pêcheurs Antsahanitia Zakaria	AQUANTSAHA Richard/ Lee AQUABIO	AQUALMA AQUAMAS AQUAMEN SOMAQUA LGA ASM
Production/ année	500kg	30tonnes	4500tonnes

Source : Direction Inter-régionale du Centre de Développement de la Culture de Crevettes (CDCC)

Tableau 31. Approvisionnement en post- larves industrielle

(x 1000)	1998	1999	2000	2001	2002
SOMAQUA (industrielle)	2.841	4.535	9.845	4.561	3.190
LGA (industrielle)	0	0	0	9.555	1.000
AQUALMA	0	0	0	0	4.500
AQUANTSAHA (artisanale)	0	400	1800	3.208	3.480
M. Richard et M. Lee (artisanale)	0	0	0	0	47
SYLVAIN (familiale)	2	5	74	104	60
ANTSAHANITIA (familiale)					10
Bassin naturel Antsahanitia					50
Distribution de petite échelle (%)	*	08	16	19	30

Source : Direction Inter-régionale du Centre de Développement de la Culture de Crevettes (CDCC)

Tableau 32. Approvisionnement en post familiale et artisanale

		1998	1999	2000	2001	2002
Familiale	Sylvain	0,02	0,02	0,5 (0,5)	0,65 (0,5)	2,65 (0,5)
	Antsahanitia	0	0	0	0,35	(0,35)
	Zakaria					1,2
Artisanale	AQUANTSAHA	0	0	3	11 (3)	15 (7,5)
	M. Richard et M. Lee	0	0	0	4	5,5 (1)
	AQUABIO	0	0	0	0	20,5 (24,5)

Source : Direction Inter-régionale du Centre de Développement de la Culture de Crevettes (CDCC)

Tableau 33. Formation année 2002

Matières	Participants	Nombre	Durée (semaines)
. Production de post- larves	. Petits pêcheurs	20	04
. Elevage en bassin	. Particuliers		
. Production de post- larves	. Petits pêcheurs	20	04
. Elevage en bassin	. Particuliers		
. Production de post- larves	. Petits pêcheurs	20	04
. Elevage en bassin	. Particuliers		
. Orientation sur la culture de crevettes	. Personnels du ministère de la pêche	10	01

Source : Direction Inter-régionale du Centre de Développement de la Culture de Crevettes (CDCC)

Tableau 34. Formation année 2001

Matières	Participants	Nombre	Durée (semaines)
. Production de post- larves . Elevage en bassin	. Petits pêcheurs.. Particuliers.	20	04
. Production de post- larves . Elevage en bassin	. Petits pêcheurs. . Particuliers.	21	04
. Orientation sur la culture de crevettes	. Personnels du ministère de la pêche.	11	01
. Production de post- larves . Elevage en bassin	. Petits pêcheurs. . Particuliers.	22	08
. Orientation sur la culture de crevettes	. Personnels du ministère de la pêche.	14	01

Source : Direction Inter-régionale du Centre de Développement de la Culture de Crevettes (CDCC)

Tableau 35. Formation année 2000

Matières	Participants	Nombre	Durée (semaines)
. Production de post- larves . Elevage en bassin	. Petits pêcheurs . Particuliers	10	04
. Production de post- larves . Elevage en bassin	. Petits pêcheurs . Particuliers	10	12
. Orientation sur la culture de crevettes	. Personnels du ministère de la pêche	10	01

Source : Direction Inter-régionale du Centre de Développement de la Culture de Crevettes (CDCC)

Tableau 36. Encadrement

Année	Nombre	Stagiaires	Durée (semaines)
1998	04	UFP Majunga, EASTA Majunga	1 - 4
1999	08	UFP Majunga, EASTA Majunga	2 - 12
2000	21	UFP Majunga, EASTA majunga IHSM Toliary	4 - 8
2001	53	UFP Majunga, EASTA Majunga IHSM Toliary ESSA	1 - 16
2002	17	Ferme LGA Ambilobe UFP Majunga, EASTA Majunga IHSM Toliary ESSA	2 - 16
2003	06	Ferme LGA Ambilobe UFP Majunga, EASTA Majunga Université d'Antananarivo ESSA Ferme LGA Ambilobe	4 - 24

Source : Direction Inter-régionale du Centre de Développement de la Culture de Crevettes (CDCC)

HASYMA

Tableau 37. Production HASYMA Mahajanga (en Tonnes)

1997	1998	1999	2000	2001	2002	2003
4368	6221	4811	5548	6607	2137	6400

Source : HASY Malagasy

Tableau 38. Surface HASYMA Mahajanga (Ha)

1997	1998	1999	2000	2001	2002	2003
3255	3604	3125	3299	3998	1910	4263

Source : HASY Malagasy

Tableau 39. Rendement HASYMA Mahajanga (Tonnes/Ha)

1997	1998	1999	2000	2001	2002	2003
1,12	1,1	1,07	1,7	1,6	1,11	1,5

Source : HASY Malagasy

Tableau 40. Nombre planteur HASYMA Mahajanga

1997	1998	1999	2000	2001	2002	2003
2897	3273	2917	2775	3040	1422	3323

Source : HASY Malagasy

DEBITS DES MPL HASYMA

Tableau 41. Nombre planteur HASYMA Mahajanga
- Débits des MPL HASYMA -

1998	1999	2000	2001	2002
5850926	6344446	5342179	5641373	1736061

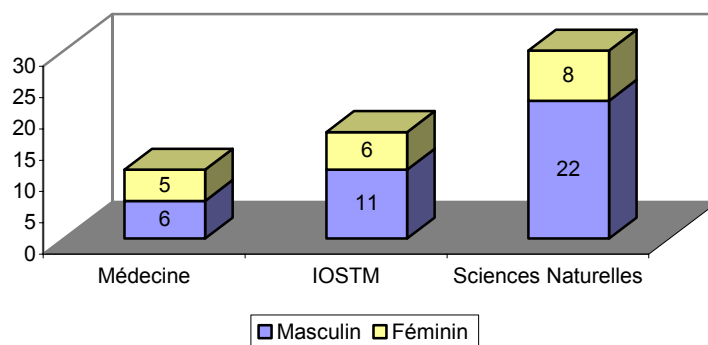
Source : HASY Malagasy



Ministère de l'Enseignement Supérieur et de la Recherche Scientifique

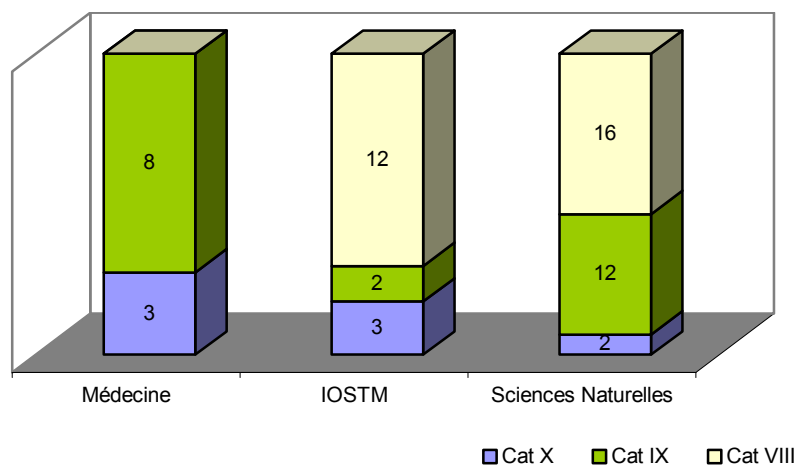
EFFECTIF ENSEIGNANTS PERMANENTS

Graphique 5. Effectif des enseignants permanents par sexe par établissement



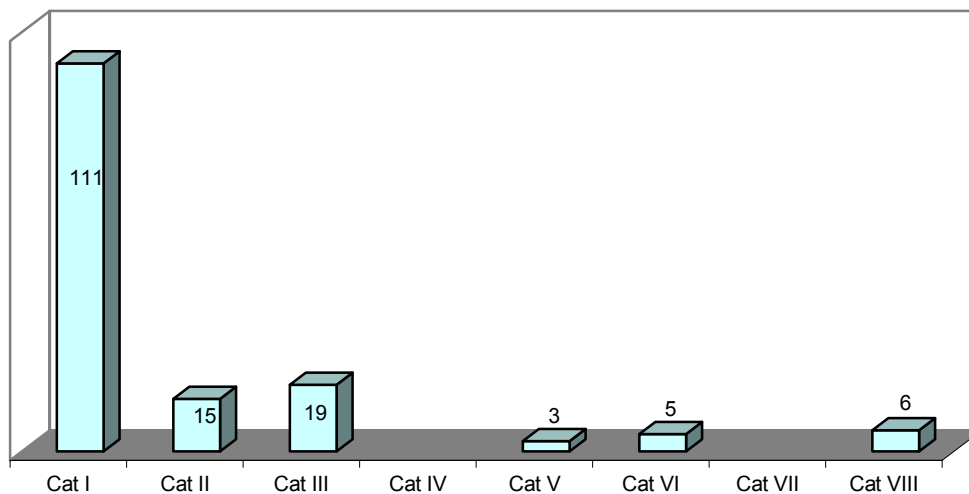
Source : Université de Mahajanga

Graphique 6. Effectif des enseignants permanents Selon les catégories



Source : Université de Mahajanga

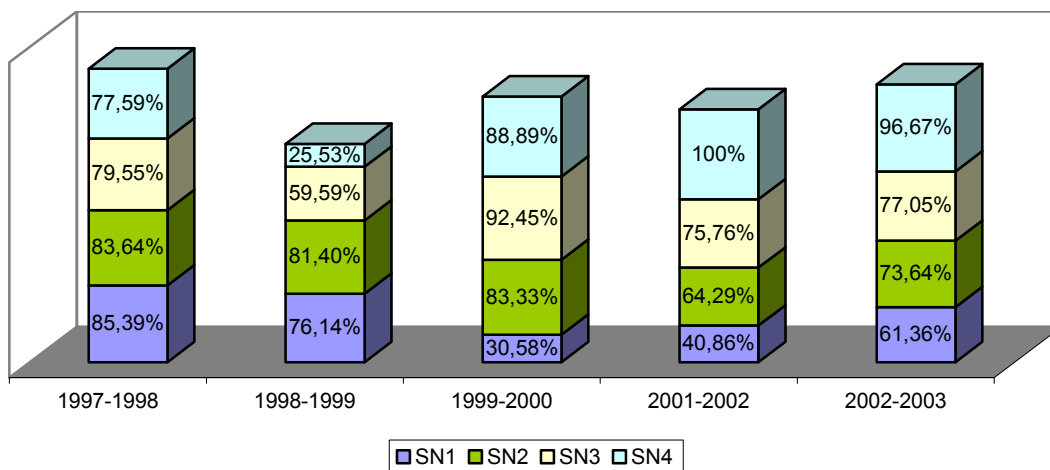
Graphique 7. Personnel Administratif et Technique



Source : Université de Mahajanga

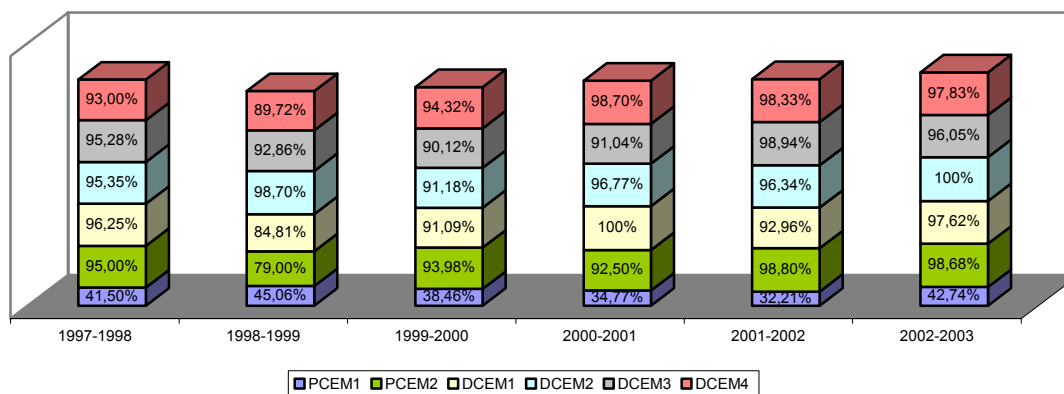
TAUX DE REUSSITE AUX EXAMENS

Graphique 8. Faculté des Sciences



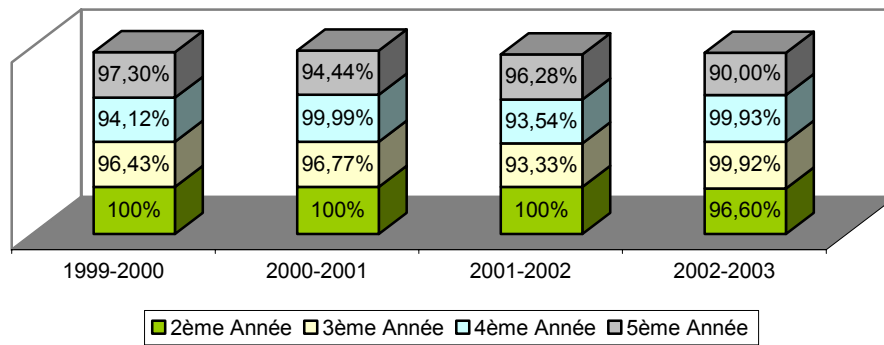
Source : Université de Mahajanga

Graphique 9. Faculté de Médecine



Source : Université de Mahajanga

Graphique 10. IOSTM



Source : Université de Mahajanga

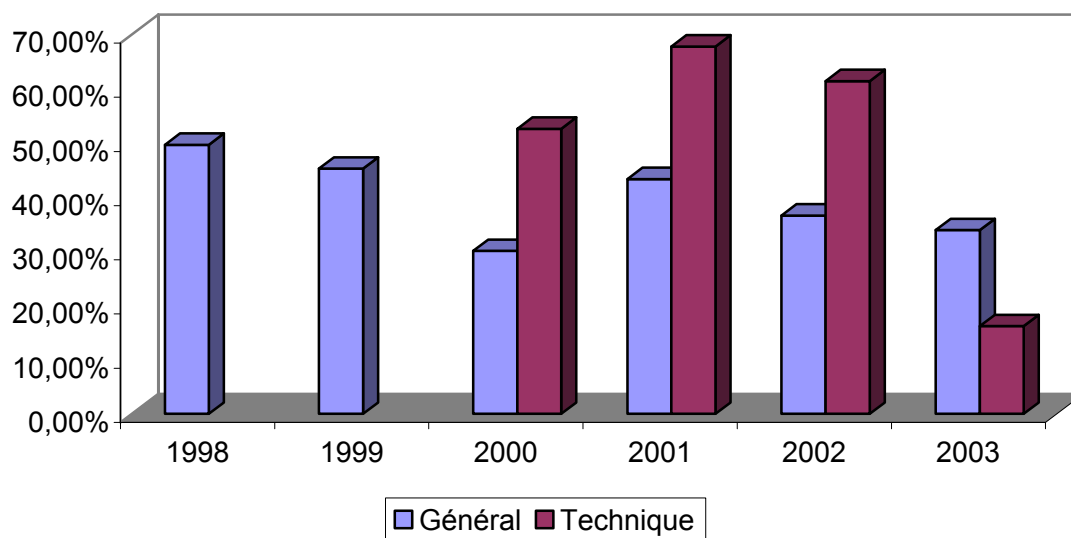
SUIVI DES DIPLOMES

IOSTM :

Sur les 747 diplômés sortis jusqu'en 2003 :

- 167 sont fonctionnaires
- 313 sont installés en privé
- 19 militaires
- 50 confessionnels
- 25 en dehors du territoire
- 08 dentistes d'école
- 162 en attente de poste
- 02 Députés
- 01 Ministre.

**Graphique 11. Taux de réussite
aux examens de Baccalauréat**



Source : Université de Mahajanga

Ministère de l'Enseignement Secondaire et de l'Education de Base

DIRESEB MAHAJANGA

Tableau 42. Situation des écoles

		Répartition spatiale	
Total des écoles	2709		
fermées	265		
fonctionnelles	2444	sofia	1470
		boeni	570
Secteur		betsiboka	362
publique (1)	2265	melaky	307
FKT (3)	229		
privé	215		

Source : DIRESEB Mahajanga

Tableau 43. Effectif du Personnel

	en classe		Total	%	non en classe		Total	%
	H	F			H	F		
Niveau 1 pub	2894	1707	4601	50,5	40	70	110	1,2
niveau 2 pub	589	307	896	9,8	140	120	260	2,9
niveau 3 pub	137	71	208	2,3	67	46	113	1,2
CISCO					445	153	598	6,6
DIRESEB					115	117	232	2,5
Total	3620	2085	5705	62,6	807	506	1313	14,4
Niveau 1 privé	246	911	1157	12,7	50	74	124	1,4
niveau 2 privé	321	206	527	5,8	40	42	82	0,9
niveau 3 privé	96	72	168	1,8	18	17	35	0,4
Total	663	1189	1852	20,3	108	133	241	2,6

Source : DIRESEB Mahajanga

Effectif des élèves par CISCO

Tableau 44. Effectif des élèves (Public)

Public Niveau 1			Public niveau 2			Public niveau3		
	Garçon	fille		Garçon	fille		Garçon	fille
401	4445	4186	401	1683	1928	401	532	537
402	1687	1558	402	137	147	402	7	1
403	2442	2231	403	68	60	404	47	50
404	7433	7455	404	605	521	405	66	42
405	8097	7960	405	700	616	406	103	78
406	9076	8826	406	865	674	407	9	9
407	3629	3443	407	280	186	408	30	14
408	7981	7774	408	440	372	409	202	119
409	11758	11541	409	858	511	410	351	219
410	21694	19882	410	1481	800	411	33	26
411	10571	9837	411	694	454	412	189	73
412	20303	18984	412	1523	838	413	192	198
413	11203	10481	413	932	663	414	143	77
414	12125	12050	414	1004	754	421	133	126
415	3251	3112	415	235	251	423	81	36
416	1086	1049	416	36	29			
417	1295	1275	417	94	85			
420	1496	1413	420	112	85			
421	3882	3948	421	429	399			
422	1118	957	422	96	93			
423	8060	6850	423	581	277			

Source : DIRESEB Mahajanga

Tableau 45. Effectif des élèves (Privé)

Privé niveau 1			Privé niveau2			Privé niveau3		
	Garçon	fille		Garçon	fille		Garçon	fille
401	10009	9929	401	3168	3383	401	682	744
402	178	209	404	100	103	406	0	0
403	46	62	405	99	102	407	34	35
404	1164	1305	406	264	222	409	51	29
405	838	781	407	217	213	410	25	7
406	1153	1181	408	69	70	412	52	46
407	1201	1070	409	244	170	413	157	134
408	559	573	410	785	611	414	23	20
409	614	698	411	119	101	421	19	16
410	908	958	412	462	376			
411	669	710	413	478	431			
412	1145	1156	414	476	425			
413	1408	1439	415	62	53			
414	1388	1530	421	59	50			
415	569	545	423	204	174			
417	94	66						
420	295	314						
421	383	432						
422	171	182						
423	778	876						

Source : DIRESEB Mahajanga

**Tableau 46. Répartition des établissements par Région
Année scolaire 2002/2003**

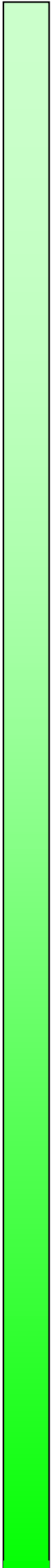
Région	Nombre des établissements	%
Sofia	1470	54,26
Boeni	570	21,04
Betsiboka	362	13,36
Melaky	307	11,34
Total	2709	100

Source : DIRESEB Mahajanga

**Tableau 47. Répartition des effectifs des élèves par Région
Année scolaire 2002/2003**

Région	Effectifs des élèves	%
Sofia	218525	56,50
Boeni	97714	25,30
Betsiboka	42524	11,00
Melaky	27950	7,20
Total	386713	100

Source : DIRESEB Mahajanga



Ministère de la Population

Tableau 48. Nombre de la population

Fivondronana	0 - 6 ans		6 - 14 ans		14 - 25 ans		25 - 50 ans		Total	
	M	F	M	F	M	F	M	F	M	F
Mahajanga I	7 860	7 680	13 063	13 262	10 795	11 816	17 282	17 244	49 000	50 002
Mahajanga II	NON DEFINI									
Ambato-boeni	13 289	13 075	19 620	18 241	12 311	14 672	39 528	37 611	84 748	83 599
Ambatomainy	2 410	2 511	2 375	2 205	2 282	2 217	3 052	2 635	10 119	9 568
Analalava	14 440	13 518	14 055	15 346	17 698	15 284	29 095	27 268	75 288	71 416
Antsalova	1 531	1 586	2 109	2 113	2 276	2 577	2 487	2 677	8 403	8 953
Antsohihy	2 660	4 061	4 205	5 499	4 650	4 756	9 142	10 788	20 657	25 104
Bealanana	NON DEFINI									
Befandriana-nord	NON DEFINI									
Besalampy	NON DEFINI									
Kandreho	1 178	1 297	1 678	1 557	1 172	1 181	1 833	1 410	5 861	5 445
Maevatanana	8 371	8 515	11 810	12 244	16 910	16 966	15 428	15 888	52 519	53 613
Maintirano	NON DEFINI									
Mampikony	NON DEFINI									
Mandritsara	NON DEFINI									
Marovoay	13 193	15 173	19 131	19 297	18 307	19 790	28 255	31 685	78 886	85 945
Mitsinjo	6 567	6 906	6 980	5 952	7 898	11 803	9 467	10 283	30 912	34 944
Morafenobe	2 212	1 892	2 324	1 780	2 143	1 963	4 457	3 853	11 136	9 488
Port-berge	19 810	20 943	18 199	18 359	17 735	17 714	15 300	16 909	71 044	73 925
Soalala	2 403	2 500	6 010	6 255	9 133	9 506	6 489	6 752	24 035	25 013
Tsaratana	NON DEFINI									
TOTAL.									501 951	511 911

M : Masculin

F : Féminin

Source : Direction Inter-régionale de la Population, de la Condition Féminine et de l'Enfance

Tableau 49. Nombre d'analphabète

Fivondronana	6 - 15 ans		15 ans en plus		Total	
	Hommes	Femmes	Hommes	Femmes	Hommes	Femmes
Mahajanga I	NON DEFINI					
Mahajanga II	NON DEFINI					
Ambato-boeni	19 703	18 122	53 716	51 983	73 419	70 105
Ambatomainy	1 213	1 161	4 714	4 327	5 927	5 488
Analava	NON DEFINI					
Antsalova	1 038	907	2 488	2 245	3 526	3 152
Antsohihy	1 057	1 194	1 405	1 677	2 462	2 871
Bealanana	NON DEFINI					
Befandriana-nord	NON DEFINI					
Besalampy	NON DEFINI					
Kandreho	699	758	2 287	2 289	2 986	3 047
Maevatanana	4 223	5 166	9 696	12 707	13 919	17 873
Maintirano	NON DEFINI					
Mampikony	NON DEFINI					
Mandritsara	NON DEFINI					
Marovoay	9 217	18 445	30 594	61 196	39 811	79 641
Mitsinjo	2 139	2 249	7 894	6 658	10 033	8 907
Morafenobe	812	524	4 289	3 778	5 101	4 302
Port-berge	9 965	10 079	18 136	19 006	28 101	29 085
Soalala	3 245	3 377	10 382	10 807	13 627	14 184
Tsaratana	NON DEFINI					
Total					198 912	238 655

Source : Direction Inter-régionale de la Population, de la Condition Féminine et de l'Enfance

Ministère de la Santé

Tableau 50. Evolution des taux des principales causes de morbidité dans la province autonome de Mahajanga au cours des 3èmes trimestres 2001-2002-2003

MORBIDITE	2003								
	Cas	Tx Morbidité	%	Cas	Tx Morbidité	%	Cas	Tx Morbidité	%
Paludisme	122 602	7,40	24,88	122 821	7,22	23,93	94 136	5,38	22,8
IRA	73 121	4,42	14,84	79 858	4,69	15,56	75 758	4,33	18,4
Diarrhées	37 680	2,28	7,65	39 706	2,33	7,74	33 498	1,91	8,1
Infections cutanées	24 227	1,46	4,92	29 100	1,71	5,67	24 271	1,39	5,9
Écoulement génital	15 400	0,93	3,13	16 731	0,98	3,26	12 061	0,69	2,9
Affections Bucco-dentaires	11 957	0,72	2,43	14 427	0,85	2,81	11 274	0,64	2,7
Accidents, Traumatismes	11 569	0,70	2,35	13 737	0,81	2,68	10 495	0,60	2,5
Dysenteries sans deshydratation	13 350	0,81	2,71	11 254	0,66	2,19	8 624	0,49	2,1
Pneumonies	10 974	0,66	2,23	10 631	0,62	2,07	8 361	0,48	2,0
Toux de plus de 3 Semaines	5 757	0,35	1,17	5 178	0,30	1,01	4 000	0,23	1,0

% = proportion par rapport à toutes causes

Source : Direction Inter-régionale de la Santé

Tableau 51. Evolution des taux des principales causes de morbidité dans la province autonome de Mahajanga au cours des 3èmes trimestres NIVEAU CHD (2000 et 2001)

MORBIDITE	2000					2001				
	Cas	%	Décès	% létalité	% RMA	Cas	%	Décès	% létalité	% RMA
Paludisme grave et compliqué	4895	18,10	41	6,10	69,30	9216	23,20	64	7,00	62,00
IRA	3196	11,80				5919	14,90			
Affections ORL	2061	7,60				2429	6,10			
Affections renales et Genito-urinaires	1883	7,00	4	2,30		2003	5,00	13	6,30	
Autres affections digestives	1641	6,10				1742	4,40			
Maladies de la peau	1365	1,10				1804	4,50			
Accidents, traumatismes	1214	4,50	16	4,70		1632	4,10	26	6,30	
Diarrhées avec deshydratation Sévère	964	3,60	41	5,80		1531	3,90	42	12,30	
Maladies neuropsychiques	374	1,40				475	1,20			
Pneumonies graves	356	1,30	13	10,80		319	0,80	10	10,30	

% = proportion par rapport à toutes causes

Source : Direction Inter-régionale de la Santé

Tableau 52. Les principales causes de morbidité 1er semestre 2003
IST (écoulement + ulcération)

FIV	JAN	FEV	MAR	AVR	MAI	JUIN	Total
Ambato-boeni	194	179	159	188	138	111	969
Ambatomainty	130	108	160	80	88	53	619
Analalava	88	229	228	247	191	163	1 146
Antsalova	150	134	104	61	81	66	596
Antsohihy	498	539	548	336	466	380	2 767
Bealanana	147	67	125	232	165	94	830
Befandriana n	264	436	343	303	248	183	1 777
Besalampy	84	150	104	110	95	63	606
Kandreho	16	2	6	3	14	6	47
Maevatanana	149	151	82	98	107	63	650
Mahajanga i	694	815	759	787	623	610	4 288
Mahajanga ii	127	114	179	144	130		694
Maintirano	102	138	178	187	118		723
Mampikony	119	269	253	171	137	89	1 038
Mandritsara	103	157	278	194	139		871
Marovoay	277	357	283	241	205	177	1 540
Mitsinjo	195	293	228	153	131	95	1 095
Morafenobe		118	118	126	92	38	492
Port-berge	205	288	179	208	157	112	1 149
Soalala	160	126	121	112	62	133	714
Tsaratana	34	85	29		35	49	232
Province	3 736	4 755	4 464	3 981	3 422	2 485	22 843

Source : Direction Inter-régionale de la Santé

**Tableau 53. Répartition des CSB publics et privés fonctionnels dans les Districts sanitaires de la province de Mahajanga
Année 2003**

SSD	Publique		Total	Privé		Total	Total General
	CSB1	CSB2		CSB1	CSB2		
Ambato-Boeni	10	8	18		2	2	20
Ambatomainty	6	2	8		1	1	9
Analalava	10	10	20	1	1	2	22
Antsalova	7	5	12		1	1	13
Antsohihy	12	10	22	1	1	2	24
Bealanana	11	10	21		1	1	22
Befandriana n	17	11	28		1	1	29
Besalampy	2	5	7			0	7
Kandreho	1	3	4			0	4
Maevatanana	5	16	21			0	21
Mahajanga i		6	6		12	12	18
Mahajanga ii	6	6	12		4	4	16
Maintirano	4	15	19		1	1	20
Mampikony	5	7	12	1	2	3	15
Mandritsara	14	19	33		3	3	36
Marovoay	6	10	16		3	3	19
Mitsinjo	6	5	11		1	1	12
Morafenobe	5	4	9		1	1	10
Port-berge	9	8	17			0	17
Soalala	7	3	10		1	1	11
Tsaratanana	7	12	19		2	2	21
Province	150	175	325	3	38	41	366

Source : Direction Inter-régionale de la Santé

Tableau 54. Répartition des CHC publics et privés fonctionnels dans les districts sanitaires de la province de Mahajanga - Année 2003

SSD	Publique		Total	Privé		Total	Total General
	CHD1	CHD2		CHD1	CHD2		
Ambato-boeni	1		1	1		1	2
Ambatomainty	1		1			0	1
Analalava	1		1			0	1
Antsalova	1		1			0	1
Antsohihy		1	1			0	1
Bealanana	1		1			0	1
Befandriana n	1		1	1		1	2
Besalampy	1		1			0	1
Kandreho			0			0	0
Maevatanana		1	1			0	1
Mahajanga I			0		1	1	1
Mahajanga II			0			0	0
Maintirano		1	1			0	1
Mampikony	1		1			0	1
Mandritsara	1		1		1	1	2
Marovoay		1	1			0	1
Mitsinjo			0		1	1	1
Morafenobe	1		1			0	1
Port-berge	1		1			0	1
Soalala	1		1			0	1
Tsaratanana		1	1			0	1
Province	12	5	17	2	3	5	22

Source : Direction Inter-régionale de la Santé

A noter l'existence d'un CHU dans le SSD de Mahajanga I

**Tableau 55. Bilan des activités des SSD de la province autonome de Mahajanga
Situation au mois de Juillet 2003**

Exprimés en %

SSD	NC	TU	REF	Tx	CPN	TU	ACC	TC	UR	TC	NI	TU
		CE		REF		CPN		ACC		PF	SNE	SNE
Ambato-boeni	46 657	82,7	303	0,6	3027	59,6	818	16,1	1 608	6,2	3 883	31,3
Ambatomainty	14 297	141,3	41	0,3	460	50,5	119	13,1	406	8,7	843	37,9
Analalava	34 664	74,3	309	0,9	1261	30,0	476	11,3	303	1,4	842	8,2
Antsalova	9 279	59,5	2	0,0	450	32,1	179	12,8	231	3,2	119	3,5
Antsohihy	68 931	124,4	236	0,3	1473	29,5	488	9,8	121	0,5	1 186	9,9
Bealanana	40 967	78,4	71	0,2	1775	37,7	416	8,8	676	2,8	1 746	15,2
Befandriana n	50 582	57,6	283	0,6	2212	28,0	1 112	14,1	729	1,8	5 576	28,8
Besalampy	14 109	61,7	76	0,5	408	23,1	189	10,7	454	5,0	1 100	25,5
Kandreho	6 384	103,5	11	0,2	245	44,1	131	23,6	24	0,8	574	42,3
Maevatanana	48 841	75,7	209	0,4	2806	56,4	1 079	21,7	2 009	7,9	5 096	41,9
Mahajanga I	164 975	200,9	1787	1,1	2640	41,7	1 148	18,1	4 307	13,3	5 949	38,4
Mahajanga II	38 523	137,2	407	1,1	1100	50,8	445	20,5	936	8,5	2 294	43,3
Maintirano	19 661	61,6	126	0,6	910	37,0	315	12,8	208	1,7	1 662	27,6
Mampikony	39 432	77,2	150	0,4	1730	43,9	563	14,3	726	3,6	2 560	26,6
Mandritsara	38 156	43,2	98	0,3	2613	27,4	639	6,7	1 804	3,7	996	4,3
Marovoay	57 271	88,5	310	0,5	3494	60,0	887	15,2	3 859	13,0	6 277	44,1
Mitsinjo	25 104	90,6	144	0,6	731	29,3	303	12,2	1 832	14,4	1 401	23,0
Morafenobe	6 683	75,5	14	0,2	191	20,0	123	12,9	59	1,2	213	9,1
Port-berge	36 130	57,1	308	0,9	2168	44,8	538	11,1	1 353	5,5	1 110	9,4
Soalala	9 905	69,6	6	0,1	287	22,4	130	10,2	142	2,2	53	1,7
Tsaratana	19 077	45,2	214	1,1	869	19,1	205	4,5	222	1,0	3 053	27,4
Province	789 628	86,0	5 105	0,5	30 850	37,5	10 303	13,4	22 009	5,1	46 533	23,8

Source : Direction Inter-régionale de la Santé

**Tableau 55. Bilan des activités des SSD de la province autonome de Mahajanga
Situation au mois de Juillet 2003 (suite)**

SSD	BCG	TC BCG	P3	TC P3	DTC3	TC DTCHB3	ATR	TC ATR	ATT2	TC ATT2	TC RMA
Ambato-boeni	2209	48,9	1 346	29,8	1354	30,0	1432	31,71	1 403	27,6	79,0
Ambatomainty	436	53,9	297	36,7	297	36,7	354	43,73	297	32,6	94,4
Analalava	1102	29,5	404	10,8	401	10,7	403	10,80	169	4,0	77,6
Antsalova	241	19,3	101	8,1	106	8,5	76	6,09	114	8,1	63,3
Antsohihy	1118	25,7	695	16,0	585	13,5	779	17,92	678	13,9	87,8
Bealanana	1664	39,8	1 666	39,8	1666	39,8	1399	33,46	343	7,3	90,1
Befandriana n	2572	36,6	1 383	19,7	1342	19,1	1216	17,30	451	5,7	93,1
Besalampy	684	43,6	310	19,8	310	19,8	733	46,75	282	16,0	87,8
Kandreho	195	39,5	73	14,8	73	14,8	115	23,30	68	12,2	100,0
Maevatanana	2561	57,9	1 654	37,4	1667	37,7	2111	47,71	1 621	32,6	95,9
Mahajanga I	3787	67,3	2 272	40,4	2204	39,1	2287	40,62	1 757	27,7	94,2
Mahajanga II	668	34,7	557	28,9	600	31,2	661	34,30	526	24,3	94,1
Maintirano	815	37,3	444	20,3	472	21,6	558	25,52	329	13,4	75,8
Mampikony	1994	56,9	1 353	38,6	1341	38,3	1069	30,53	724	18,4	89,7
Mandritsara	2361	27,8	1 182	13,9	1216	14,3	1412	16,64	404	4,2	78,7
Marovoay	3230	62,4	2 051	39,6	2071	40,0	2109	40,74	1 335	22,9	97,4
Mitsinjo	672	30,3	457	20,6	468	21,1	538	24,28	341	13,7	91,5
Morafenobe	240	28,2	168	19,8	189	22,2	170	20,01	163	17,1	87,5
Port-berge	3397	79,0	1 871	43,5	1918	44,6	2467	57,34	883	18,2	96,8
Soalala	249	21,9	139	12,2	139	12,2	429	37,68	558	43,6	91,1
Tsaratanana	606	14,9	567	14,0	567	14,0	551	13,59	547	12,0	51,4

Source : Direction Inter-régionale de la Santé

CE = consultation externe
CPN = consultation prénatale PF = planification familiale

TU = taux d'utilisation REF = référé
SNE = surveillance des nourrissons et enfants

Tableau 56. Résultats des activités des SSD

exprimés en %

SSD	OP	OS	OS/OP	FE avec ATT2 et +	% Nnés protégés contre TNN	Décès maternel	Proportion décès maternel
Ambato-boeni	42 797	35 560	83,1	2 636	51,9	2	0,2
Ambatomainty	13 404	12 934	96,5	342	37,6	2	1,7
Analalava	25 038	22 862	91,3	508	12,1	1	0,2
Antsalova	8 612	7 960	92,4	749	53,4	0	0,0
Antsohihy	53 109	49 261	92,8	407	8,6	1	0,2
Bealanana	42 444	40 673	95,8	1 840	39,1	2	0,4
Befandriana n	49 150	45 056	91,7	590	7,5	3	0,3
Besalampy	13 210	11 748	88,9	243	13,8	1	0,5
Kandreho	7 082	6 903	97,5	119	21,4	0	0,0
Maevatanana	46 683	39 666	85,0	1 878	37,7	0	0,0
Mahajanga I	98 852	60 568	61,3	2 883	45,5	0	0,0
Mahajanga II	27 426	25 139	91,7	580	26,7	0	0,0
Maintirano	18 144	15 701	86,5	398	16,2	2	0,6
Mampikony	36 454	33 067	90,7	834	21,2	2	0,3
Mandritsara	32 623	25 521	78,2	407	4,3	1	0,1
Marovoay	54 201	48 657	89,8	2 113	36,3	0	0,0
Mitsinjo	25 230	23 197	91,9	422	16,9	1	0,3
Morafenobe	6 646	5 981	90,0	197	20,6	0	0,0
Port-berge	28 008	23 618	84,3	1 124	23,2	1	0,2
Soalala	9 995	8 414	84,2	177	13,8	1	0,7
Tsaratanana	17 951	13 901	77,4	426	9,3	2	0,9
Province	657 059	556 387	87,7	18 873	24,6	22	0,2

Source : Direction Inter-régionale de la Santé

Tableau 56. Résultats des activités des SSD (suite)

SSD	Consultations post-natales	TC Post-natale	Recette médicaments	Coût moyen ordonnance	TC RMA
Ambato-boeni	733	89,6	0	0	79,0
Ambatomainity	66	55,5	0	0	94,4
Analalava	114	23,9	30 831 190	889	77,6
Antsalova	56	31,3	0	0	63,3
Antsohihy	392	80,3	28 675 490	3 780	87,8
Bealanana	314	75,5	148 991 660	3 637	90,1
Befandriana n	631	56,7	0	0	93,1
Besalampy	20	10,6	2 857 396	203	87,8
Kandreho	0	0,0	0	0	100,0
Maevatanana	191	17,7	97 675 682	2 000	95,9
Mahajanga I	858	74,7	0	0	94,2
Mahajanga II	145	32,6	69 213 804	2 753	94,1
Maintirano	151	47,9	38 447 294	1 956	75,8
Mampikony	763	135,5	0	0	89,7
Mandritsara	95	14,9	106 733 170	2 797	78,7
Marovoay	404	45,5	0	0	97,4
Mitsinjo	110	36,3	62 747 648	2 500	91,5
Morafenobe	52	42,3	0	0	87,5
Port-berge	680	126,4	25 701 431	711	96,8
Soalala	9	6,9	0	0	91,1
Tsaratana	175	85,4	0	0	51,4
Province	5 959	51,9	611 874 765	1011	86,5

Source : Direction Inter-régionale de la Santé

**PROVINCE DE MAHAJANGA
IST ANNEE 2001**

Tableau 57. Ecoulement génital

SSD	Jan	Fev	Mars	Avril	Mai	Juin	Juil	Aout	Sept	Oct	Nov	Dec	Total
Mahajanga. I	317	294	449	279	391	338	459	483	508	439	394	365	4716
Mahajanga. II	70	61	76	97	90	85	82	83	88	92	123	70	1017
Ambato Boéni	84	100	88	91	102	72	87	111	120	99	96	77	1127
Ambatomainty	49	61	46	49	25	51	24	61	45	54	35	36	536
Analalava	126	93	197	142	177	137	152	172	170	160	120	137	1783
Antsalova	48	50	55	47	73	40	43	51	44	23	26	3	503
Antsohihy	346	349	348	287	262	150	212	160	177	167	213	273	2944
Bealanana	100	86	69	105	125	81	107	104	109	77	75	76	1114
Befandriana Nord	252	220	222	236	270	171	293	275	201	304	224	210	2878
Besalampy	42	67	25	40	39	44	56	28	43	87	68	50	589
Kandreho	3	3	9	2	4	6	11	13	11	5	5	5	77
Maevatanana	51	55	51	53	48	47	52	71	80	90	54	48	700
Maintirano	132	154	119	97	116	92	122	129	92	134	123	137	1447
Mampikony	93	83	63	49	85	68	60	86	57	76	73	81	874
Mandritsara	76	142	145	108	123	88	139	101	84	155	140	93	1394
Marovoay	94	62	107	86	70	70	71	81	88	111	59	76	975
Mitsinjo	66	28	50	45	32	49	56	45	48	43	85	56	603
Morafénobe	50	37	45	19	39	32	49	41	51	44	45	35	487
Port-Bergé	104	110	100	105	78	116	157	141	103	116	113	85	1328
Soalala	60	61	73	70	46	38	52	59	39	57	48	29	632
Tsaratanana	18	33	35	33	42	21	41	25	28	48	35	34	393
Total	2181	2149	2372	2040	2237	1796	2325	2320	2186	2381	2154	1976	26117

Source : Direction Inter-régionale de la Santé

Tableau 58. Ulcération génitale

SSD	Jan	Fev	Mars	Avril	Mai	Juin	Juil	Août	Sept	Oct	Nov	Dec	Total
Mahaj. I	110	60	66	53	93	54	43	86	105	75	81	91	917
Mahaj. II	23	13	13	10	9	13	14	21	36	10	19	4	185
Ambato Boéni	28	21	22	26	24	16	12	20	14	18	24	23	248
Ambatomainty	12	6	10	14	11	6	6	13	7	9	6	6	106
Analalava	19	34	49	36	52	86	45	43	56	28	19	43	510
Antsalova	33	36	26	41	17	34	29	31	26	15	15	0	303
Antsohihy	183	137	92	100	104	34	33	43	53	54	37	122	992
Bealanana	13	23	17	14	18	72	17	9	6	13	6	13	221
Befandriana Nord	71	32	31	33	48	33	87	51	18	29	62	62	557
Besalampy	17	13	11	16	11	7	11	8	11	24	32	17	178
Kandreho	2	0	2	3	2	1	0	0	4	3	0	0	17
Maevatanana	13	9	54	29	24	37	30	26	38	37	32	3	332
Maintirano	45	37	29	49	39	24	52	37	26	44	37	17	436
Mampikony	13	16	20	12	11	11	21	24	16	18	28	16	206
Mandritsara	17	13	21	25	25	32	19	27	17	34	33	24	287
Marovoay	23	18	39	40	38	34	41	54	35	39	29	36	426
Mitsinjo	16	26	11	6	15	9	16	7	10	11	17	13	157
Morafénobe	11	9	2	0	2	8	5	5	10	7	7	4	70
Port-Bergé	17	25	52	32	41	30	26	26	26	29	26	24	354
Soalala	27	15	13	17	36	25	7	19	22	26	37	24	268
Tsaratanana	16	4	9	21	10	5	12	15	9	18	16	7	142
Total	709	547	589	577	630	571	526	565	545	541	563	549	6912

Source : Direction Inter-régionale de la Santé

**Tableau 59. Evolution des taux de couverture en DTC 3/hépatite B
dans les SSD de la province de Mahajanga
1ers semestres 2002/2003**

DTC 3	2002	2003
Ambato-boeni	6,2	14,6
Ambatomainty	12,1	7,5
Analava	3,7	1,2
Antsalova	10,2	5,9
Antsohihy	4,8	0,0
Bealanana	12,7	17,4
Befandriana n	7,2	9,4
Besalampy	5,0	3,8
Kandreho	4,8	8,9
Maevatanana	8,7	12,6
Mahajanga I	11,8	14,7
Mahajanga II	7,8	10,1
Maintirano	4,3	7,5
Mampikony	7,5	14,8
Mandritsara	5,5	1,7
Marovoay	9,9	24,0
Mitsinjo	5,8	12,1
Morafenobe	11,5	5,2
Port-berge	7,0	12,3
Soalala	3,7	4,0
Tsaratanana	8,5	3,5

Source : Direction Inter-régionale de la Santé

**Tableau 60. Evolution des taux de couverture en P3 dans les SSD
de la province de Mahajanga
1ers SEMESTRES 2002/2003**

P3	2002	2003
Ambato-boeni	9,6	14,4
Ambatomainty	12,1	7,5
Analalava	3,6	1,0
Antsalova	17,3	5,5
Antsohihy	5,7	0,0
Bealanana	14,5	17,4
Befandriana n	8,5	9,2
Besalampy	2,4	3,8
Kandreho	4,8	8,9
Maevatanana	7,8	12,3
Mahajanga I	12,0	15,9
Mahajanga II	8,3	9,5
Maintirano	4,3	7,5
Mampikony	7,5	14,8
Mandritsara	5,2	1,7
Marovoay	9,4	23,7
Mitsinjo	6,0	12,1
Morafenobe	11,7	3,3
Port-berge	5,0	11,3
Soalala	5,3	3,9
Tsaratana	7,8	3,5

Source : Direction Inter-régionale de la Santé

**Tableau 61. Evolution des taux de couverture en antirougeole
dans le SSD de la province de Mahajanga
1ers semestres 2002/2003**

ATR	2002	2003
Ambato-Boeni	10,4	14,8
Ambatomainty	11,0	6,9
Analalava	2,7	0,8
Antsalova	12,1	4,3
Antsohihy	5,8	0,0
Bealanana	9,2	13,1
Befandriana n	7,9	9,3
Besalampy	9,4	9,9
Kandreho	3,7	5,1
Maevatanana	10,6	16,7
Mahajanga I	10,1	17,3
Mahajanga II	10,5	11,1
Maintirano	4,1	6,6
Mampikony	6,0	13,3
Mandritsara	6,1	1,0
Marovoay	7,0	22,2
Mitsinjo	5,6	12,8
Morafenobe	9,7	6,2
Port-berge	8,5	16,5
Soalala	60,3	8,9
Tsaratana	7,2	3,9

Source : Direction Inter-régionale de la Santé

Tableau 62. Evolution des taux de couverture en ATT 2 et des femmes enceintes dans les SSD de la province de Mahajanga 1ers semestres 2002/2003

ATT 2	2002	2003
Ambato-boeni	9,2	10,0
Ambatomainty	8,5	4,3
Analalava	3,8	0,8
Antsalova	7,1	4,4
Antsohihy	4,4	0,0
Bealanana	5,5	4,2
Befandriana n	5,1	1,2
Besalampy	3,6	6,5
Kandreho	1,5	2,9
Maevatanana	6,9	8,7
Mahajanga I	5,8	8,9
Mahajanga II	8,0	4,6
Maintirano	2,5	5,8
Mampikony	8,4	4,9
Mandritsara	5,5	0,0
Marovoay	4,0	13,9
Mitsinjo	3,1	5,1
Morafenobe	21,2	4,0
Port-berge	7,4	2,6
Soalala	3,4	35,5
Tsaratana	3,7	1,4

Source : Direction Inter-régionale de la Santé

**Tableau 63. Formations Sentaires
TSARATANANA**

N° 30	Commune à jour	Formations Sanitaires	DIST/SSD (en Km)	CLC	Type	Statut	Fonct	MED
1	TSARATANANA	TSARATANANA	1	+	CSB2	PUB		0
		TSARATANANA	0	+	CHD2	PUB	F	4
		AMBATOBE	50	-	CSB2	PUB	NF	1
2	BEKAPAÏKA	BEKAPAÏKA	15	+	CSB2	PUB	F	1
		AMPITETIKA	50	-	CSB1	PUB	NF	0
3	TSARAROVA	TSARAROVA	12	+	CSB2	PUB	F	1
4	BETRANDEKA	BETRANDEKA	60	+	CSB2	PUB	F	1
		MAHATAZANA	50	-	CSB1	PUB	F	0
5	SAROBARATRA	SAROBARATRA	120	+	CSB2	PUB	F	1
		MORAFENO	60	-	CSB1	PUB	F	0
6	SAKOAMADINIKA	SAKOAMADINIKA	130	+	CSB2	PUB	F	1
		BEVOAY	150	-	CSB1	PUB	F	0
7	MANAKANA	MANAKANA	200	+	CSB1	PUB	F	0
8	AMPANDRANA	AMPANDRANA	150	+	CBB1	PUB	F	1
		ANTANIDITRA	160	-	CSB1	PUB	F	0
9	ANDRIAMENA	ANDRIAMENA	110	+	CSB2	PUB	F	1
		ANDRIAMENA	110	+	CSB1	C	F	
		BEMAVO	80	-	CSB1	PUB	F	0
		TELOMITA	130	-	CSB1	PUB	F	0
		AMBONGAMARINA	133	-	CSB1	PUB	NF	0
10	AMBAKIRENY	AMBAKIRENY	180	+	CSB2	PUB	F	1
		AMBOHIDRONONO	160	-	CSB1	PUB	F	0
11	BRIEVILLE	AMBALANIRANA	150	-	CSB1	PUB	F	0
		MAHABE	130	-	CSB1	PUB	F	1
		BEMOLOLO	80	-	CSB1	PUB	F	0
		BRIEVILLE	160	+	CSB2	PRIV	F	1
		BRIEVILLE	160	+	CSB2	PUB	F	
12	KELILOHA	KELILOHA	130	+	CSB2	PUB	F	0
		ANKISATRA	110	-	CSB1	PUB	F	0

Source : Direction Inter-régionale de la Santé

**Tableau 63. Formations Santaires
TSARATANANA
(suite)**

N° 30	Commune à jour	Formations Sanitaires	INF	SF	AS	Autres	INFR	Equipe		Type PFU	Log Pers
								E	ES		
1	TSARATANANA	TSARATANANA	0	0	0	1	AC	1	PEV	Phg	0
		TSARATANANA	3	2	0	4	BE	1	0	Phg	3
		AMBATOBE	0	0	0	0	AC	0	0	-	0
2	BEKAPAIKA	BEKAPAIKA	0	0	1	0	NRL	1	PEV	Phg	1
		AMPITETIKA	0	0	0	0	AC	0	0		0
3	TSARAROVA	TSARAROVA	0	0	1	0	BE	0	PEV	Phg	0
4	BETRANDEKA	BETRANDEKA	0	0	1	0	NRL	1	PEV	Phg	2
		MAHATAZANA	0	0	1	0	NRL	1	PEV	Phg	1
5	SAROBARATRA	SAROBARATRA	0	0	1	0	BE	1	0	Phg	1
		MORAFENO	0	0	0	0	AC	0	0	Phg	0
6	SAKOAMADINIKA	SAKOAMADINIKA	1	0	0	1	NRL	1	0	Phg	0
		BEVOAY	0	0	0	0	NRL	0	0		0
7	MANAKANA	MANAKANA	1	0	0	1	NRL	1	PEV	Phg	1
8	AMPANDRANA	AMPANDRANA	0	0	0	1	NRL	1	0	Phg	0
		ANTANIDITRA	0	0	1	0	NRL	1	0	Phg	0
9	ANDRIAMENA	ANDRIAMENA	1	1	0	1	NRL	1	PEV	Phg	3
		ANDRIAMENA									
		BEMAVO	1	1	0	0	AC	1	0	Phg	0
		TELOMITA	0	0	1	0	NRL	1	0	Phg	1
		AMBONGAMARINA	0	0	0	0	AC	0	0		0
10	AMBAKIRENY	AMBAKIRENY	0	0	1	0	AC	1	0	Phg	1
		AMBOHIDRONONO	0	0	0	0	AC	0	0		0
11	BRIEVILLE	AMBALANIRANA	1	0	0	0	NRL	1	0	Phg	1
		MAHABE	0	0	0	0	AC	1	0	Phg	0
		BEMOLOLO	0	0	0	0	AC	1	0	Phg	0
		BRIEVILLE									
		BRIEVILLE									
12	KELILOHA	KELILOHA	0	0	1	0	NRL	0	0		0
		ANKISATRA	0	0	1	0	BE	1	0		0

**Tableau 64. Formations Sanitaires
SOALALA**

N°	Commune à jour	Formations Sanitaires	DIST/SSD	CLC	Type	STAT	FONC	MED
1	ANDRANOMAVO	ANTSIRABE	120	-	CSB1	PUB	NF	0
		ANDRANOMAVO	83	+	CSB2	PUB	F	1
		SOROMARAY	123	-	CSB1	PUB	F	0
		VILANANDRO	63	-	CSB1	PUB	F	0
		SAF FJKM	83	+	CSB2	PRIV	F	2
2	AMBOHIPAKY	AMBOHIPAKY	95	+	CSB2	PUB	F	1
		AMBATOLAFIA	95	+	CSB1	PUB	F	0
		BEMENA	65	-	CSB1	PUB	F	0
		MAROABOALY	105	-	CSB1	PUB	F	0
		TSINJORANO II	115	-	CSB1	PUB	F	0
3	SOALALA	AMBOROKA	25	-	CSB1	PUB	F	0
		ANTSAKOAMILEKA	20	-	CSB1	PUB	F	0
		AMBARINANAHARY	25	-	CSB1	PUB	NF	0
		ANTANIMAVO	60	-	CSB1	PUB	NF	0
		BELAFIKA	25	-	CSB1	PUB	NF	0
		SOALALA	0	+	CSB2	PUB	F	0
		SOALALA	0	+	CHD1	PUB	F	0

Source : Direction Inter-régionale de la Santé

**Tableau 64. Formations Sanitaires
SOALALA (suite)**

N°	Commune à jour	Formations Sanitaires	INF	SF	AS	Autres	INFR	Equipe		Type PFU	Type Intervention Intervenant Date
								E	ES		
1	ANDRANOMAVO	ANTSIRABE	0	0	0	0	AC	1	0		
		ANDRANOMAVO	2	0	0	0	NRL	1	0	PHG	
		SOROMARAY	0	0	1	0	NRL	1	0	PHG	
		VILANANDRO	0	0	1	0	AC	1	0	PHG	
		SAF FJKM	0	0	0	0	BE	1	0		
2	AMBOHIPAKY	AMBOHIPAKY	0	1	0	0	NRL	1	0	PHG	
		AMBATOLAFIA	0	0	1	0	NRL	1	0	PHG	
		BEMENA	0	0	1	0	NRL	1	0	PHG	
		MAROABOALY	0	0	0	0	AC	1	0		
		TSINJORANO II	1	0	0	0	AC	1	0	PHG	
3	SOALALA	AMBOROKA	0	0	1	0	NRL	1	0	PHG	
		ANTSAKOAMILEKA	0	0	1	0	BE	1	0	PHG	C FID 97
		AMBARINANAHARY	0	0	0	0	BE	1	0	PHG	R BM 98
		ANTANIMAVO	0	0	0	0	NRL	1	0	PHG	
		BELAFIKA	0	0	0	0	AC	1	0	PHG	
		SOALALA	0	1	3	1	NRL	1	0	PHG	R PIP 99
		SOALALA	0	1	1	0	NRL	1	0	PHG	

Source : Direction Inter-régionale de la Santé

**Tableau 65. Formations Sanitaires
PORT BERGE**

Commune à jour	Formations Sanitaires	DIST/SSD	CLC	Type	Statut	Fonct	MED
AMBANJABE	AMBANJABE	20	+	CSB2	PUB	F	0
AMBODIMAHABIBO	AMBODIMAHABIBO	107	+	CSB2	PUB	F	0
	ANTANAM.IHOBAKA	125	-	CSB1	PUB	F	0
AMBODISAKOANA	AMBODISAKOANA	87	+	CSB1	PUB	F	0
	ANKAZOMENA	89	+	CSB1	PUB	F	0
ANDRANOMEVA	ANDRANOMEVA	49	+	CSB2	PUB	F	
	MAROVITSIKA HAUT	70	-	CSB1	PUB	F	0
LEANJA	LEANJA	65	+	CSB2	PUB	F	
	BEMANEVIKA	55	-	CSB1	PUB	F	0
MAROVATO	MAROVATO	98	+	CSB2	PUB	F	
	BELALANDANA	148	+	CSB1	PUB	F	0
TSININGIA	TSININGIA	35	+	CSB2	PUB	F	1
TSINJOMITONDRAKA	TSINJOMITONDRAKA	90	+	CSB2	PUB	F	1
	MAROLOPOTRA	60	-	CSB1	PUB	F	0
TSARATANANA	ANKAZOBE	52	-	CSB1	PUB	F	0
TSARAHASINA	TSARAHASINA	26	+	CSB2	PUB	F	1
AMBODIVONGO	AMBODIVONGO	135	+	CSB1	PUB	F	0
PORT BERGE	CHD1	0	+	CHD1	PUB	F	2
	CSBU	0	+	CSB2	PUB	F	0
MAEVARANOHELY	ANKOBY	71	+	CSB1	PUB	NF	0
	MAEVARANOHELY	62	+	CSB1	PUB	NF	0
PORT-BERGE II							
AMPARIHY							
ANDRIBAVONTSONA	ANDRIBAVONTSONA	60	+	CSB2	PUB	F	0

Source : Direction Inter-régionale de la Santé

**Tableau 65. Formations Sanitaires
PORT BERGE .(suite)**

Commune à jour	Formations Sanitaires	INF	SF	AS	Autres	INFR	Equipe		Type PFU	Type Intervention I. DATE
							E	ES		
AMBANJABE	AMBANJABE	0	0	0	1	BE	2		PHG+PCV	R GTZ 98
AMBODIMAHABIBO	AMBODIMAHABIBO	0	0	1	0	-	-		-	C COM 99
	ANTANAM.IHOBACA	0	0	1	0	NRL	1		PHG	C COM 96
AMBODISAKOANA	AMBODISAKOANA	1	0	0	0	NRL	0		PHG	C COM 97
	ANKAZOMENA	0	0	1	0	NRL	1		PHG	C COM ?
ANDRANOMEVA	ANDRANOMEVA	1	0	0	0	BE	1		PHG	R GTZ 98
	MAROVITSIKA HAUT	0	0	1	0					
LEANJA	LEANJA	1	1	0	1	BE	2		PHG	R GTZ 99
	BEMANEVIKA	0	0	1	0	BE	0		PHG	R SSD 96
MAROVATO	MAROVATO	1	0	1	1	BE	1		PHG	R GTZ 99
	BELALANDANA	0	0	1	0	NRL	1		PHG	C COM ?
TSININGIA	TSININGIA	0	0	1	1	BE	2		PHG+PCV	R GTZ 97
TSINJOMITONDRAKA	TSINJOMITONDRAKA	0	0	1	1	NRL	1		PHG	?
	MAROLOPOTRA	1	0	0	0	NRL	1		PHG	C COM 89
TSARATANANA	ANKAZOBE	0	0	1	0	NRL	1		PHG	C COM 89
TSARAHASINA	TSARAHASINA	0	0	1	0	BE	2		PHG+PCV	C FID 97
AMBODIVONGO	AMBODIVONGO	1	0	0	0	BE	1		PHG	C COM 98
PORT BERGE	CHD1	6	0	2	4	BE	2		PHG	C ETAT ?
	CSBU	4	3	3	4	BE	2		PHG	R GTZ 98
MAEVARANOHELY	ANKOBY	-	-	-	-	AC	-		-	C Com 92
	MAEVARANOHELY	-	-	-	-	AC	-		-	C BAD 00
PORT-BERGE II										C BAD 00
AMPARIHY										C FID 00
ANDRIBAVONTSONA	ANDRIBAVONTSONA	1	1	0	0	BE	2		PHG+PCV	R GTZ 98

Source : Direction Inter-régionale de la Santé

**Tableau 66. Formations Sanitaires
MORAFENOBE**

N° 10	Commune à jour	Formations Sanitaire	DIST /SSD	CLC	Type	POP	Statut	Fonct	MED
1	ANDRAMY	ANTRANOKOAKY	70	-	CSB1	941	PUB	F	0
		ANDRAMY	40	+	CSB2	2801	PUB	F	1
		ANTSINGILITOKA	70	-	CSB1	795	PUB	F	0
2	BERAVINA	AMBODIVATO	120	-	CSB1	4036	PUB	F	0
		BERAVINA	90	+	CSB2	2432	PUB	F	0
3	MORAFENOBE	AMBOHIBE	30	-	CSB1	448	PUB	F	0
		AMBAHIVAHY	30	-	CSB1	665	PUB	F	0
		BEBOKOY	70	-	CSB1	689	PUB	F	0
		MORAFENOBE	0	+	CHD1	27328	PUB	F	0
		MORAFENOBE	0,5	+	CSB2	14521	C	F	1
		MORAFENOBE	0	+	CSB2	14521	PUB	F	1

Source : Direction Inter-régionale de la Santé

Tableau 66. Formations Sanitaires MORAFENOBE.(suite)

N° 10	Commune à jour	Formations Sanitaire	INF	SF	AS	Autres	INFR	Equipe		Type PFU	Type Intervention Intervenant Date
								E	ES		
1	ANDRAMY	ANTRANOKOAKY	0	0	1	0	NRI	1	0	Phg	R COM 99 C ANAE 99
		ANDRAMY	0	0	1	0	NRI	1	1	Phg	
		ANTSINGILITOKA	1	0	0	0	BE	1	0	Phg	
2	BERAVINA	AMBODIVATO	1	0	0	1	NRI	1	1	Phg	R KFW 99
		BERAVINA	0	0	1	1	BE	1	1	Phg	C FIV 98
3	MORAFENOBE	AMBOHIBE	0	0	1	0	AC	0	0	Phg	C FIV 98 C FIV 99
		AMBAHIVAHY	1	0	0	0	BE	1	0	Phg	
		BEBOKOY	0	0	1	0	AC	0	0	Phg	
		MORAFENOBE	1	1	1	0	NRI	1	1	Phg	
		MORAFENOBE	1	0	0	0	BE	2	2	Phg	
		MORAFENOBE								Phg	

Source : Direction Inter-régionale de la Santé

**Tableau 67. Formations Sanitaires
MITSINJO**

N°	Commune	Formations Sanitaires	DIST/SSD	CLC	Type	POP	Statut	Fonc	MED
1	AMBARIMANINGA	AMBARIMANINGA	120	+	CSB1	4671	PUB	F	0
2	ANTONGOMENA BEVARY	ANTONGOMENE BEVARY	30	+	CSB2	6901	PUB	F	1
3	ANTSEZA	ANTSEZA	70	+	CSB1	7617	PUB	F	0
4	BEKIPAY	BEKIPAY	80	+	CSB2	5871	PUB	F	1
5	ANKARAOBATO	ANKARAOBATO	100	+	CSB1	3966	PUB	F	0
6	KATSEPY	KATSEPY	70	+	CSB2	3245	PUB	F	0
		SANKOANY	100	+	CSB1	1627	PUB	F	0
		MAVOZAZA	120	+	CSB1	824	PUB	NF	
		TSIANDRARAFANA	90	+	CSB1	3090	PUB	NF	
7	MATSAKABANJA	MATSAKABANJA	15	+	CSB2	8333	PUB	F	1
		NAMAKIA	15	+	CHD2	5871	PRIV	F	3
		ANTSAKOAMAMANERA	40	+	CSB1	618	PUB	F	0
8	MITSINJO	MITSINJO	0	+	CSB2	3863	PUB	F	1
		ANTONGOMENA BETSINA	40	+	CSB1	2987	PUB	F	0
		ANABORENGY	30	+	CSB1	1906	PUB	NF	0
		TSIAMBOHO	30	-	CSB1	1751	PUB	F	0

Source : Direction Inter-régionale de la Santé

**Tableau 67. Formations Sanitaires
MITSINJO (suite)**

Commune	Formations sanitaires	INF	SF	AS	Autres	INFR	Equipe		Type PFU	Type Inter Ventiony°
							E	ES		
AMBARIMANINGA	AMBARIMANINGA	1	0	0	0	NRL	1	1	PHG	
ANTONGOMENA BEVARY	ANTONGOMENE BEVARY	1	1	0	0	BE	1	0	PHG	
ANTSEZA	ANTSEZA	0	0	1	0	NRL	1	1	PHG	
BEKIPAY	BEKIPAY	0	0	0	1	AC	1	1	PHG	C PIP 99
ANKARAOBATO	ANKARAOBATO	0	0	1	0	NRL	1	0	PHG	
KATSEPY	KATSEPY	2	0	0	0	BE	1	0	PHG	PIP 98
	SANKOANY	0	0	1	0	NRL	1	0	PHG	
	MAVOZAZA					NRL	1	0	PHG	
	TSIANDRARAFANA					NRL	1	0	PHG	
MATSAKABANJA	MATSAKABANJA	1	1	0	0	BE	1	0	PHG	
	NAMAKIA					BE				
	ANTSAKOAMAMANERA	0	0	1	0	NRL	1	0	PHG	
MITSINJO	MITSINJO	0	0	1	2	BE	1	1	PHG	R KWF /GTZ 99
	ANTONGOMENA BETSINA	0	0	1	0	NRL				
	ANABORENGY	0	0	0	0	NRL	0	0		
	TSIAMBOHO	0	0	1	0	NRL	1	0	PHG	

Source : Direction Inter-régionale de la Santé

**Tableau 68. Formations Sanitaires
MAROVOAY**

N°	Commune	Formations Sanitaires	DIST /SSD	CLC	Type	POP	Statut	Fonct	MED
1	AMBOLOMOTY	AMBOLOMOTY	7	+	CSB2	10978,8	PUB	F	1
2	ANKAZOMBORONA	ANKAZOMBORONA	19	-	CSB2	28131,4	PUB	F	1
		MAEVARANO	25	-	CSB1	5532,13	PUB	F	0
		MAHABIBO	19	-	CSB1	5744,31	PUB	F	0
3	ANOSINALAINOLONA	ANOSINALAINOLONA	20	+	CSB1	7129,66	PUB	F	0
4	ANTANAMBAO /LAVA	ANTANAMBAO /LAVA	22	+	CSB2	6120,26	PUB	F	1
5	ANTANIMASAKA	MAROALA	32	-	CSB2	6668,22	PUB	F	1
6	BEMAHARIVO	BEMAHARIVO	57	+	CSB2	7535,48	PUB	F	1
		KANDRANY			CSB1		PUB	F	0
7	MANARATSANDRY	MANARATSANDRY	39	+	CSB2	20614,4	PUB	F	1
		ANKABOKA	42	-	CSB1	6600,24	PUB	F	0
8	MAROSAKOA	MAROSAKOA	25	+	CSB2	6995,76	PUB	F	0
9	MAROVOAY BANLIEU	MIADANA	34	+	CSB1	2679,03	PUB	F	0
10	MAROVOAY VILLE	CSBU MORAFENO	1	+	CSB2	32280,2	PUB	F	2
		SMIM MAROVOAY	1	+	CSB2	0	PRIV	F	1
		CHD1	0	+	CHD1	137870	PUB	F	1
		SAF FJKM	1	+	CSB2	0	C	F	1
11	TSARARANO	TSARARANO	10	+	CSB2	8118,46	PUB	F	1
12	ANKARAObATO	ANKARAObATO	70	+	CSB1	3966	PUB	F	

Source : Direction Inter-régionale de la Santé

**Tableau 68. Formations Sanitaires
MAROVOAY .(suite)**

N°	Commune	Formations Sanitaires	INF	SF	AS	Autres	INFR	Equipe		Type PFU	Type Intervention à jour
								E	ES		
1	AMBOLOMOTY	AMBOLOMOTY	0	1	0	0	BE	1	0	PHG	R GTZ 98
2	ANKAZOMBORONA	ANKAZOMBORONA	1	0	0	2	BE	1	1	PHG	R GTZ 97
		MAEVARANO	1	0	1	0	AC	0	0	PHG	
		MAHABIBO	1	0	0	0	AC	0	0	PHG	R COM 99
3	ANOSINALAINOLONA	ANOSINALAINOLONA	1	2	0	1	BE	1	1	PHG	R GTZ 97
4	ANTANAMBAO /LAVA	ANTANAMBAO /LAVA	1	0	1	0	BE	1	1	PHG	R GTZ 96
5	ANTANIMASAKA	MAROALA	0	0	2	1	BE	1	1	PHG	R GTZ 98
6	BEMAHARIVO	BEMAHARIVO	0	0	1	0	BE	0	0		C GTZ 99
		KANDRANY	1	0	0	0					
7	MANARATSANDRY	MANARATSANDRY	1	0	1	1	BE	1	1	PHG	R GTZ 98
		ANKABOKA	2	1	1	0	NRL	0	0	PHG	
8	MAROSAKOA	MAROSAKOA	1	0	1	1	BE	1	0	PHG	C FID 98
9	MAROVOAY BANLIEU	MIADANA	1	0	1	0	BE	1	1	PHG	R GTZ 98
10	MAROVOAY VILLE	CSBU MORAFENO	1	2	0	3	BE	1	1	PHG	R GTZ 96
		SMIM MAROVOAY	1	0	0	1	BE	2	2		
		CHD1	2	2	1	3	NRL	1	0	PHG	R KFW 00
		SAF FJKM	1	0	0	1	BE	2	2		
11	TSARARANO	TSARARANO	1	0	0	0	BE	1	1	PHG	R GTZ 98
12	ANKARA OBATO	ANKARA OBATO									

Source : Direction Inter-régionale de la Santé

**Tableau 69. Formation Sanitaires
MAMPIKONY**

N°	Commune à jour	Formations Sanitaires	DIST/SSD	CLC	Type	POP	Statut	Fonct
1	MAMPIKONY I	MAMPIKONY	0	+	CSB2	24037	PUB	F
		MAMPIKONY	0	+	CHD1	102719	PUB	F
2	MAMPIKONY II	MAHATSINJO	45	-	CSB2	4867	PUB	F
3	BEKORATSAKA	BEKORATSAKA	18	+	CSB2	10163	PUB	F
		MALAKIALINA	52	-	CSB2	6836	PUB	F
		ANTANIMORA	68	-	CSB1	4387	PUB	NF
		BETARAMAHAMAY	45	-	CSB1	4305	PUB	NF
4	AMBOHITOAKA	AMBOHITOAKA	14	+	CSB2	6784	PUB	F
		AMPANDROANGISA	20	-	CSB1	4678	PRIV	NF
		ANDRANOMADIO	30	-	CSB1	2884	PUB	F
		ANDONGONA	35	-	CSB2	2456	PRIV	NF
		SARODRANO	58	-	CSB2	2084	PRIV	NF
5	AMPASIMATERA	AMPASIMATERA	32	+	CSB2	11885	PUB	F
		AMBODIHAZOAMBO	65	-	CSB1	4651	PUB	F
		AMBODIMANGA I	44	-	CSB1	4347	PUB	F
		ANDRANOLAVA	100	-	CSB1	3927	PUB	F
		ANTAFIANGITA	62	-	CSB1	2954	PUB	F
6	KOMAJIA	KOMAJIA	30	+	CSB2	4035	PUB	F

Source : Direction Inter-régionale de la Santé

**Tableau 69. Formation Sanitaires
MAMPIKONY .(suite)**

N°	Commune à jour	Formations Sanitaires	INF	SF	AS	Autres	INFR	Equipe		Type PFU	Type Intervention Intervenant Date
								E	ES		
1	MAMPIKONY I	MAMPIKONY	0	3	0	2	BE	1	1	Phg	R GTZ 1997
		MAMPIKONY	3	1	1	2	NRL	1	1	Phg	R COM 2001
2	MAMPIKONY II	MAHATSINJO	0	0	1	0	BE	1	0	Phg	RKWF GTZ 99
3	BEKORATSAKA	BEKORATSAKA	0	1	0	1	BE	1	1	Phg	R GTZ 1998
		MALAKIALINA	0	0	1	1	BE	1	1	Phg	R BM 97
		ANTANIMORA					ME				AC FID 01
		BETARAMAHAMAY					TME				AC FID 00
4	AMBOHITOAKA	AMBOHITOAKA	0	0	1	0	BE	1	1	Phg	R GTZ 1997
		AMPANDROANGISA	0	0	0	0	BE	1	1	PCV	C FID 96
		ANDRANOMADIO	0	0	1	0	BE	1	0	Phg	R GTZ 1995
		ANDONGONA	0	0	0	0	BE	1	0	PCV	C FID 98
		SARODRANO	0	0	0	0	BE	1	0	PCV	C FID 99
5	AMPASIMATERA	AMPASIMATERA	2	0	0	1	BE	1	1	Phg	R GTZ 1998
		AMBODIHAZOAMBO	0	0	1	0	BE	1	1	Phg	R KWF 99
		AMBODIMANGA I	0	0	1	0	BE	1	1	Phg	C FID 99
		ANDRANOLAVA	0	0	1	0	ME	0	0	Phg	AR COM 01
		ANTAFIANGITA	0	0	1	0	ME	0	0	Phg	AR ONG 00
6	KOMAJIA	KOMAJIA	0	0	1	0	ME	0	0	Phg	AC PIP 00

Source : Direction Inter-régionale de la Santé

**Tableau 70. Formation Sanitaire
MANDRITSARA**

Commune	Formations Sanitaires	DIST/SSD	CLC	Type	POP	Statut	Fonct	MED
AMBALAKIRAJY	AMBALAKIRAJY	50	+	CSB2	8997	PUB	F	-
	MARANGIBATO	36	-	CSB1	8118	PUB	F	-
AMBARIKORANO	AMBARIKORANO	30	+	CSB2	3417	PUB	F	1
	ANDRATAMARINA	20		CSB1	4018	PUB	F	-
AMBARIPAICA	AMBARIPAICA	40	+	CSB2	4265	PUB	F	1
	AMBODIAMONTANA KIANGA	35	-	CSB1	4159	PUB	F	-
AMBOABOA	AMBOAMBOA	25	+	CSB2	7844	PUB	F	1
AMBODIADABO MAITSOHELY	AMBODIADABO MAITSOHELY	136	+	CSB2	4478	PUB	F	-
AMBOHISOA	AMBOHISOA	96	+	CSB2	9079	PUB	F	1
AMBORONDOLO	AMBORONDOLO	150	+	CSB1	5036	PUB	F	-
AMPATAKAMANAMPANEVA	AMPATAKAMANAMPANEVA	65	+	CSB1	4598	PUB	F	-
AMPATAKAMARORENY	AMPATAKAMARORENY	110	+	CSB2	4507	PUB	F	1
ANDOHAJANGO	ANDOHAJANGO	80	-	CSB2	8392	PUB	F	1
	AMPOMBILAVA	87	+	CSB1	3445	PUB	F	-
ANJIABE	ANJIABE	95	+	CSB2	5154	PUB	F	-
	ANTSATRANA	105	-	CSB1	1017	PUB	F	-
ANKIABE SALOHY	ANKIABE SALOHY	112	+	CSB2	8118	PUB	F	1
	AMBALAMADIRO	140	-	CSB1	7564	PUB	F	-
	PONT SOFIA	75	-	CSB1	10191	PUB	F	-
ANTANAMBAON'AMBERINA	ANTANAMBAON'AMBERINA	150	+	CSB2	5393	PUB	F	-
ANTSATRAMIDOLA	ANTSATRAMIDOLA	50	-	CSB2	7180	PUB	F	1
ANTSIRABE CENTRE	ANTSIRABE CENTRE	28	+	CSB2	6248	PUB	F	1
ANTSIATSIKA	ANTSIATSIKA	60	+	CSB1	4613	PUB	F	-
	ANKARANY	90	-	CSB1	3957	PUB	F	-
KALANDY	KALANDY	28	-	CSB2	8748	PUB	F	-
	ANDAMPIHELY	45	-	CSB1	4160	PUB	F	-
MAROTANDRANO	MAROTANDRANO	50	+	CSB2	10188	PUB	F	1
	ANJIRO	95	-	CSB1	5514	PUB	F	-
TSARATANANA	TSARATANANA	15	+	CSB2	6020	PUB	F	1
ANTSOHA	AMBINAN'IFANGO	45	+	CSB1	6786	PUB	F	-
ANTANANDAVA	ANTANANDAVA	10	-	CSB2	4227	PUB	F	-
MANDRITSARA	MANDRITSARA	0	+	CHD1	24057	PUB	F	1
				CSB2		PUB	F	1
AMBILOMBE	AMBILOMBE	70		CSB2	5463	PUB	F	-

Source : Direction Inter-régionale de la Santé

**Tableau 70. Formation Sanitaire
MANDRITSARA
(suite)**

Commune	Formations Sanitaires	INF	SF	AS	Autres	INFR	Equipe		Type PFU	Log Pers	Heb ACC	Type Intervention Intervenant Date
							E	ES				
AMBALAKIRAJY	AMBALAKIRAJY	1	-	-	1	1		1	Phg	1		RL KFW
	MARANGIBATO	-	-	1	-	1			Phg	1		
AMBARIKORANO	AMBARIKORANO	0	-	1	-	1			Phg	1		
	ANDRATAMARINA	1	-	-	-	1			Phg	1		
AMBARIPAICA	AMBARIPAICA	-	-	1		1			Phg	0		
	AMBODIAMONTANA KIANGA	1	-	-	-	1			Phg	1		
AMBOABOA	AMBOAMBOA	0	-	1	-	1		1	Phg	0		
AMBODIADABO MAITSOHELY	AMBODIADABO MAITSOHELY	1	-	-	-	1		1	Phg	0		
AMBOHISOA	AMBOHISOA	-	-	1	-	1			Phg	1		
AMBORONDOLO	AMBORONDOLO	1	-	-	-	1			Phg	0		
AMPATAKAMANA MPANEVA	AMPATAKAMANA MPANEVA	1	-	-	-	1			Phg	1		
AMPATAKAMA RORENY	AMPATAKAMARO RENY	-	-	1	-	1			Phg	1		
ANDOHAJANGO	ANDOHAJANGO	1	-	-	1	1		1	Phg	1		
	AMPOMBILAVA	-	-	1	-	1			Phg	1		R COM
ANJIABE	ANJIABE	-	-	1	-	1				1		C COM
	ANTSATRANA	-	-	1	-	1			Phg	1		
ANKIABE SALOHY	ANKIABE SALOHY	-	-	1	1	1		1	Phg	1		
	AMBALAMADIRO	-	-	1	-	1			Phg	1		
	PONT SOFIA	1	-	-	-	1			Phg	1		R FID
ANTANAMBAON' AMBERINA	ANTANAMBAON' AMBERINA	1	-	-	-	1			Phg	0		
ANTSATRAMIDOL A	ANTSATRAMIDOLA	1	-	-	1	1			Phg	1		
ANTSIRABE CENTRE	ANTSIRABE CENTRE	1	-	-	1	1		1	Phg	1		
ANTSIATSIKA	ANTSIATSIKA	1	-	-	-	1			Phg	1		
	ANKARANY	-	1	-	-	1			Phg	1		
KALANDY	KALANDY	1	-	-	2	1		1	Phg	1		
	ANDAMPIHELY	-	-	1	-	1			Phg	1		R COM
MAROTANDRANO	MAROTANDRANO	-	1	1	2	1		1	Phg	1		C FID
	ANJIRO	-	-	1	-	1				1		
TSARATANANA	TSARATANANA	-	-	1	-	1			Phg	-		
ANTSOHA	AMBINAN'IFANGO	1	-	-	-	1			Phg	1		
ANTANANDAVA	ANTANANDAVA	-	-	1	-	1			Phg	1		C COM
MANDRITSARA	MANDRITSARA	6	3	-	11	1		1	Phg	1	1	
		2	1		2							
AMBILOMBE	AMBILOMBE	-	-	1	-	1			Phg	1		

Source : Direction Inter-régionale de la Santé

**Tableau 71. Formations Sanitaires
MAINTIRANO**

N°	Commune	Formations Sanitaires	INF	SF	AS	Autres	INFR	Equipe		Type PFU	Type Intervention Intervenant Date
								E	ES		
1	ANDABOTOKA	ANDABOTOKA	0	0	1	0	BE	1	0	PHG	C GTZ 98
2	ANDRANOVAO	ANDRANOVAO	0	0	1	0	AC	1	0	PHG	C GTZ 99
3	ANTSaidoha BEBAO	BEBAO	0	0	1	0	AC	1	0	PHG	
4	ANTSONDRODAVA	ANTSONDRODA VA	0	0	1	0	AC	1	0	PHG	
5	BELTSAKA	BELTSAKA	0	0	2	0	AC	1	0	PHG	
6	BEREVO RANOBE	BEREVO RANOBE	0	0	1	0	BE	1	0	PHG	R GTZ 98
		AMBIKY	1	0	0	0	AC	1	0	PHG	
7	BETANATANANA	BETANATANAN A	1	0	0	0	BE	1	0	PHG	R GTZ 97 C FID 00
8	MAINTIRANO	MAINTIRANO	1	1	1	2	BE	2	2	PHG	C FID 98
9	MAROHAZO	NAMOASY	1	0	0	0	NRL	1	1	PHG	C GTZ 99
10	MAROMAVO	MAROMAVO	1	0	0	0	AC	0	0	PHG	
11	TAMBOHORANO	TAMBOHORANO	0	0	1	0	NRL	1	1	PHG	
12	VEROMANGA	VEROMANGA	1	0	0	0	BE	1	0	PHG	R GTZ 97
13	ANKISATRA	ANKISATRA	0	0	0	0		1	0	PHG	
14	BETANATANANA MILIT	INFIRMERIE MILITAIRE	2								
15	MAINTIRANO	DISPENSAIRE CATH	3								
		INFIRMERIE ZP	2								
		MAINTIRANO	4	3	0	14					PHG

Source : Direction Inter-régionale de la Santé

**Tableau 72. Formations Sanitaires
MAHAJANGA II**

N°	Commune à jour	Formations Sanitaires	INFR	Equipement		Type PFU	Type Intervention
				E	ES		
1	AMBALABE- BEFANJAVA	AMBALABE- BEFANJAVA	BE	1	1	PHG	C FID 96
2	AMBALAKIDA	AMBALAKIDA	NRL	0	0	PHG	C FID 97
		ANTANAMBAO	BE	1	1	PHG	
		MAETSADAVA(EM)					
3	ANDRANOBOKA	ANDRANOBOKA	AC	1	1	PHG	
4	BEKOBAY CENTRE	BEKOBAY CENTRE	BE			PHG	R CRESAN 98
5	BELOBAKA	BELOBAKA	AC	0	0	PHG	KFW - 06/99-C
6	BETSAKO	BETSAKO	BE	1	1	PHG	C FID 96
7	BOANAMARY	AMBOANIO SANCA	BE	2	2		R CRESAN 97
		BOANAMARY	BE	1	1	PHG	
		MAROMIANDRA(EM)					
8	MAHAJAMBA USINE	AMBODIMANGA	AC			PHG	
		BESAKOA	BE	2	2		
		GARNISON	NRL	1	1	PHG	
		TSARAZAZAMANDIMBY	AC	1	1	PHG	
9	MARIARANO	MARIARANO	BE	1	1	PHG	R CRESAN -98
		MITSIINJO MARIARANO	AC	0	0		

Source : Direction Inter-régionale de la Santé

**Tableau 73. Formations Sanitaires
MAHAJANGA I**

Formations Sanitaires	DIST/SSD	CLC	Type	POP	Statut	Fonct
AMBOROVY	10	-	CSB2	6000	PUB	F
MAHABIBO	0	+	CSB2	61288	PUB	F
TANAMBAO SOTEMA	10	-	CSB2	19875	PUB	F
TSARARANO	10	-	CSB2	23543	PUB	F
ANTANIMASAJA	7	-	CSB2	6126	PUB	F
MAHAVOKY SUD	2	-	CSB2	26824	PUB	F
BMH	1	-	CSB2		PUB	F
SOS MEDECIN	0	+	CSB2		PRIV	F
AINA VAO (A/SAJA)	10	-	CSB2		PRIV	F
ANTANIMALANDY SALFA	12	-	CHD2	120850	PRIV	F
SEMS	0	+	CSB2		PRIV	F
DISPENSAIRE KARANA	0	+	CSB2		PRIV	F
DUMASS	0	+	CSB2		PRIV	F
FANANTENANA (T/AMBONY)	0	+	CSB2		PRIV	F
JIRAMA	1,5	+	CSB2		PRIV	F
OSIEM	0	+	CSB2		PRIV	F
ESPACE MEDICAL	0,5	+	CSB2		PRIV	F
ECOLE DU MONDE	1	+	CSB2		PRIV	F
KINTANA (A/LANDY)	3	-	CSB1		PRIV	F
CSR AMBALAVOLA	0,5	+	CSB2		PRIV	F

Source : Direction Inter-régionale de la Santé

**Tableau 73. Formations Sanitaires
MAHAJANGA I
(suite)**

Formations Sanitaires	MED	INF	SF	AS	Autres	INFR	Equipe		Type PFU	Type Intervention Intervenant Date
							E	ES		
AMBOROVY	1	1	1	1	0	BE	1	1	Phg	C PIP 98
MAHABIBO	4	11	3	1	13	NRL	1	1	Phg	R KFW
TANAMBAO SOTEMA	0	2	1		2	BE	1	1	Phg	C PIP 98
TSARARANO	1	1	2	1	1	BE	1	1	Phg	C PIP 98
ANTANIMASAJA	0	1	1	1	1	NRL	1	1	Phg	C PIP 98
MAHAVOKY SUD	1									
BMH	1									
SOS MEDECIN										
AINA VAO (A/SAJA)										
ANTANIMALANDY SALFA										
SEMS										
DISPENSAIRE KARANA										
DUMASS										
FANANTENANA (T/AMBONY)										
JIRAMA										
OSIEM										
ESPACE MEDICAL										
ECOLE DU MONDE										
KINTANA (A/LANDY)										
CSR AMBALAVOLA										

Source : Direction Inter-régionale de la Santé

**Tableau 74. Formations Sanitaires
MAEVANTANANA**

N°	Commune	Formations Sanitaires	DIST/SSD	Type	POP	Statut	Fonct	MED	INF	SF	AS
1	AMBALAJIA	AMBALAJIA	30	CSB1	6739	PUB	F				1
2	AMBALANJA NAKOMBY	AMBALANJANAKOMBY	65	CSB2	12776	PUB	F			1	
3	ANDRIBA	ANDRIBA	100	CSB2	9047	PUB	F	1	1	1	
4	ANTANIMBARY	ANTANIMBARY	50	CSB1	4629	PUB	F				1
5	ANTSIAFABOSITRA	ANTSIAFABOSITRA	65	CSB2	6301	PUB	F		1		
		AMPOTAKA OUEST	73	CSB1	2600	PUB	F				
		AMPISAVANKARATRA	78	CSB1	3296	PUB	F				1
6	BEMOKOTRA	BEMOKOTRA	25	CSB2	4480	PUB	F				1
7	BERATSIMANINA	BERATSIMANINA	16	CSB1	5607	PUB	F		1		
8	MADIROMIRAFY	MADIROMIRAFY	45	CSB1	2720	PUB	F				1
9	MAEVAEVATANANA I	MAEVAEVATANANA I	0	CSB2	13062	PUB	F	1		2	1
		MAEVAEVATANANA CHD2	0	CHD2	139411	PUB	F	4	4	3	
10	MAHATSINJO	MAHATSINJO	123	CSB1	8689	PUB	F			1	
		AMPOTAKA SUD	125	CSB1	2777	PUB	F				1
11	MAHAZOMA	MAHAZOMA	33	CSB2	16470	PUB	F	1	2		
12	MANGABE	MANGABE	88	CSB2	6241	PUB	F		1		
13	MARIA	MARIA	56	CSB2	6533	PUB	F		1		
14	MORAFENO	AMBOASARY	179	CSB1	7880	PUB	F				
15	TSARARANO	TSARARANO	10	CSB2	9257	PUB	F	1	1		1
16	MAEVATANANA II		0	CSB1							

Source : Direction Inter-régionale de la Santé

**Tableau 74. Formations Sanitaires
MAEVANTANANA
(suite)**

N°	Commune	Formations Sanitaires	Autres	INFR	Equipe	ES	Type PFU	Type intervention Intervenant Date
1	AMBALAJIA	AMBALAJIA		AC	1	1	Phg	C FID 00
2	AMBALANJANAKOMBY	AMBALANJANAKOMBY		AC	2	1	Phg	C FID 00
3	ANDRIBA	ANDRIBA	2	BE	2	1	Phg	RKFW 99
4	ANTANIMBARY	ANTANIMBARY		AC	1	1	Phg	C FID 00
5	ANTSIAFABOSITRA	ANTSIAFABOSITRA	1	BE	2	2	Phg	C FID 98
		AMPOTAKA OUEST		AC	1	1	Phg	C FID 00
		AMPISAVANKARATRA		AC	1	1	Phg	C COMM 00
6	BEMOKOTRA	BEMOKOTRA		BE	2	2	Phg	C FID 98
7	BERATSIMANINA	BERATSIMANINA		AC	1	1	Phg	C FID 00
8	MADIROMIRAFY	MADIROMIRAFY		AC	1	1	Phg	C FID 00
9	MAEVAEVATANANA I	MAEVAEVATANANA I	2	BE	2	2	Phg	C PIP 99
		MAEVAEVATANANA CHD2	45	NRI	2	2	Phg	R KWF 99
10	MAHATSINJO	MAHATSINJO	1	BE	1	2	Phg	R PIP 98
		AMPOTAKA SUD		AC	1	1	Phg	C FID 00
11	MAHAZOMA	MAHAZOMA	1	BE	1	2	Phg	R KWF 99
12	MANGABE	MANGABE	1	NRI	2	2	Phg	R PIP 98
13	MARIA	MARIA		BE	2	2	Phg	C FID 98
14	MORAFENO	AMBOASARY		AC				C FID 00
15	TSARARANO	TSARARANO		BE	1	2		R PIP 98
16	MAEVATANANA II			AC				C FID 00

Source : Direction Inter-régionale de la Santé

**Tableau 75. Formations Sanitaires
KANDREHO**

N°	Commune	Formations Sanitaires	DIST/SSD	Type	STAT	FONC	MED	INF	AS	INFR	Equipe		Type PFU	Type Intervention
											E	ES		
1	KANDREHO	KANDREHO	0	CSB2	PUB	F	1	0	1	BE	+	0	PHG	NC/FID 97
		AMBALIHA	35	CSB1	PUB	F	0	0	1	BE	+	0	PHG	NC/FID 99
		BEHAZOMATY	45	CSB1	PUB	F	0	0	0	BE	-	0		NC/FID 99
2	BETAIMBOAY	BETAIMBOAY	80	CSB2	PUB	F	1	0	1	NRI	+	0	PHG	PIP/RPI 00
3	ANDASIBE	ANDASIBE	35	CSB1	PUB	NF	0	0	0	BE	-	0		NC/FID 99
4	ANTANIMBARIBE	ANTANIMBARIBE *	60	CSB2	PUB	F	1	1	0	NRI	+	0	PHG	Projet 2001/CLD

Source : Direction Inter-régionale de la Santé

**Tableau 76. Formations Sanitaires
BESALAMPY (* Mission adventiste)**

N°	Commune	Formations sanitaires	Dist /ssd	Clc	Type	Pop	Statut	Fonct	Med	Inf	Sf	As	Autres	Infr	Equipe		Type PFU	Type intervent° Intervenant date
															E	ES		
1	AMBOLODIA SUD	AMBOLODIA SUD	125	+	CSB1	5566	PUB	F	0	1	0	0	0	AC	0	0	Phg	R COM 99
2	ANKASAKASA	ANKASAKASA	95	+	CSB2	7095	PUB	F	1	0	0	1	0	NRL	1	1	Phg	R PIP 99
		BEJOFO	55	+	CSB1		PUB	NF	0	1	0	0	0					
3	BEKODOKA	BEKODOKA	95	+	CSB2	7440	PUB	F	1	2	0	0	0	AC	1	0	Phg	R COM 99
		BEVARY			CSB1		PUB	NF	0	0	0	0	0	NRL				
4	BESALAMPY	BESALAMPY	0	+	CHD1	55722	PUB	F	1	0	0	1	0	nrl	1	1	Phg	KFW 2000 R PIP 99
		BESALAMPY	0	+	CSB2	13440	PUB	NF	0	0	1	1	1	NRL	0	0		
		BESALAMPY *			CSB2	13440	C	F	1	1	1	0	1	BE	1	1		
		AMBALATANY	12	-	CSB1	975	PUB	F	0	1	0	0	0	AC	0	0		
		AMPAKO	45	-	CSB1	3440	PUB	NF	0	1	0	0	0	AC	0	0		
5	MAHABE	MAHABE	160	+	CSB2	9102	PUB	F	1	0	0	1	0	AC	1	1	Phg	
		TSAPIBAHY	205	+	CSB1	13440	PUB	NF	0	0	1	0						
6	MAROVOAY SUD	MAROVOAY SUD	40	+	CSB2	7515	PUB	F	1	0	0	1	0	BE	1	1	Phg	C FID 98
7	SOANENGA	SOANENGA	40	+	CSB2	6982	PUB	F	1	0	0	1	0	BE	1	1	Phg	C FID 98

Source : Direction Inter-régionale de la Santé

Tableau 77. Formations Sanitaires - BEFANDRIANA

N° 32	Commune	Formations Sanitaires	Dist/ssd	Clc	Type	Pop	Statut	Fonct	Med	Inf	Sf	As	Autres	Infr	Equipe		Type PFU	Type intervent° Intervenant date
															E	ES		
1	AMBARARATA	AMBARARATA	37	+	CSB2	5951	PUB	F	1	1	0	0	1	BE	2		PHG	FIB/IB 1994
		AMBINGIVATO	57	-	CSB1	3678	PUB	F	0	1	0	0	1	NRL	1		PHG	
		ANDAMPIMENA	72	-	CSB1	1056	PUB	F	0	1	0	0	0	NRL	0		PHG	
2	AMBODIMONTSO SUD	AMBODIMONTSO SUD	18	+	CSB2	7342	PUB	F	1	0	1	0	1	NRL	2		PHG	FIB/IB 1994
		MAZAVA	28	-	CSB1	5628	PUB	F	0	0	0	1	0	BE	1		PHG	
3	AMBOLIDIBE EST	AMBOLIDIBE EST	90	+	CSB2	6544	PUB	F	1	0	0	1	0	AC	1		PHG	
		AMBODIAMONTANA	30	-	CSB1	3508	PUB	F	0	0	0	1	0	NRL	1		PHG	
		BENARA	120	-	CSB1	3654	PUB	F	0	1	0	0	0	NRL	1		PHG	
4	ANKARONGANA	ANKARONGANA	110	+	CSB2	8398	PUB	F	1	0	0	1	0	NRL	1		PHG	
		MAROADABO	52	-	CSB1	3614	PUB	F	0	1	0	0	0	NRL	1		PHG	
		AMBATO HARANANA	126	-	CSB1	3461	PUB	F	0	0	1	0	0	NRL	1		PHG	
5	ANTSAKABARY	ANTSAKABARY	113	+	CSB2	11324	PUB	F	1	0	0	0	1	NRL	1		PHG	
		AMBOHIMITSINJO HOPITAL SAINT FIDELE	175	-	CSB1	6065	PUB	F	0	1	0	0	0	NRL	1		PHG	
			113	+	CHD1		C	F	1	0	0	0	2	BE	2			
6	ANTSAKANALABE	ANTSAKANALABE	65	+	CSB2	8195	PUB	F	1	0	0	1	0	BE	2		PHG	
		MAHALINA	80	-	CSB1	2645	PUB	F	0	0	0	1	0	BE	1		PHG	
7	MAROAMALONA	MAROAMALONA	65	+	CSB2	3577	PUB	F	1	1	0	0	1	NRL	1		PHG	
		ANTANANAMBO	75	-	CSB1	4156	PUB	F	0	0	0	1	0	NRL	1		PHG	
8	MATSONDAKANA	MATSONDAKANA	163	+	CSB1	8575	PUB	F	0	1	0	0	0	NRL	1		PHG	
		AMBALAPAISO	179	-	CSB1	8133	PUB	F	0	1	0	0	0	NRL	1		PHG	
		BELALONA	185	-	CSB2	9560	PUB	F	1	0	0	1	0	NRL	1		PHG	
9	MORAFENO	ANKOBAKOBAKA	40	-	CSB1	6546	PUB	F	0	1	0	1	1	BE	2		PHG	FIB/IB 1994
		AMBODIARAHARA	25	-	CSB1	3176	PUB	F	0	0	0	1	1	BE	1		PHG	
		ANTANAMBAO SUD	30	-	CSB1	3324	PUB	F	0	1	0	0	0	BE	1		PHG	
10	TSARAHONENANA	TSARAHONENANA	37	+	CSB2	7956	PUB	F	1	0	0	1	1	BE	2		PHG	FIB/IB 1997
		BERONONO	65	-	CSB1	4159	PUB	F	0	1	0	0	0	BE	1		PHG	
		AMBALAFARY	70	-	CSB1	3305	PUB	F	0	1	0	0	0	BE	1		PHG	
		ANTSAHONO	43	-	CSB1	3696	PUB	F	0	0	0	1	0	NRI	1		PHG	
11	BEFANDRIANA NORD	BEFANDRIANA NORD	0	+	CSB2	29617	PUB	F	1	1	1	1	4	BE	2		PHG	FIB/IB 1994
		BEFANDRIANA NORD	0	+	CHD1	29687	PUB	F	1	4	3	1	2	BE	1		PHG	
		ANKAZAMBO	0	-	CSB2	1811	C	F	1									
12	TSIMALAO	TSIMALAO	37	2	CSB2	10678	PUB	F	1	0	0	1	0	NRL		+	PHG	FIB/IB 1994

Tableau 78. Formations Sanitaires Behalanana

N°	Commune	Formations Sanitaires	Dist /ssd	Clc	Type	Pop	Stat	Fonc	Med	Inf	Sf	As	Autres	Infr	Equipe		Type PFU	Type intervent° Intervenant date	
															E	ES			
1	AMBALAROMBA	AMBALAROMBA	120	+	CSB1	4620	PUB	F	0	0	0	1	0	AC	1	1	PHG		
2	AMBATORIHA-EST	AMBATORIHA-EST	30	+	CSB2	3823	PUB	F	0	1	0	0	0	BE	1	0	PHG	C FID 98	
		ANTELOPOLO	45	+	CSB1	5569	PUB	F	0	0	0	1	0	AC	1	0	PHG	C PIP 99	
3	AMBATOSIA	AMBATOSIA	22	+	CSB2	15351	PUB	F	1	0	0	2	0	BE	1	0	PHG	C FID97	
		ANDASINIMARO	22	+	CSB1	2930	PUB	F	0	0	0	1	0	AC	1	0	PHG		
4	AMBODIADABO	AMBODIADABO	90	+	CSB2	9187	PUB		1	0	0	0	0	NRL	1	0	PHG		
5	AMBODISIKIDY	AMBODISIKIDY	60	+	CSB2	8773	PUB	F	1	0	0	1	0	AC	1	0	PHG		
		AMBARARATA SOFIA	56	+	CSB1	2427	PUB	F	0	0	0	1	0	AC	1	0	PHG		
6	AMBOVONOMBY	AMBOVONOMBY	55	+	CSB2	5787	PUB	F	1	0	1	0	1	AC	1	0	PHG		
7	ANALILA	SOATANANA	50	+	CSB1	9403	PUB	F	0	1	0	0	1	AC	1	0	PHG		
8	ANTANANIVO HAUT	MANIRENJA	75	+	CSB1	1163	PUB	F	0	1	0	0	0	AC	1	0	PHG		
		AMBINANINDRANO S	70	+	CSB1	1843	PUB	F	0	0	0	1	0	AC	1	0	PHG		
9	ANTSAMAKA	ANTSAMAKA	65	+	CSB2	3020	PUB	F	1	0	0	1	0	BE	1	0	PHG	C PIP 96	
		AMBODIVOHIRA	60	+	CSB1	3578	PUB	F	0	1	0	1	0	NRL	1	0	PHG		
10	BEALANANA	BEALANANA	0	+	CHD1	129083	PUB	F	1	1	0	1	4	NRL	1	0	PHG		
		BEALANANA	0	+	CSB2	21750	PUB	F	0	0	3	0	2	AC	1	0	PHG		
		BEALANANA SAF FJKM	0	+	CSB2		PRIV	F	1	0	1	0	0			1	0	PHG	
		ANTANAMBOLA	12	+	CSB1		PRIV	F	0	1	0	0	0			1	0	PHG	
11	BEANDRAREZONA	BEANDRAREZONA	15	+	CSB2	4417	PUB	F	1	0	0	1	0	NRL	1	0	PHG		
		AMBODIRAFIA	30	+	CSB1	1372	PUB	F	0	0	0	1	0	AC	1	0	PHG		
		AMBODISATRANA	30	+	CSB1	1973	PUB	F	0	1	0	1	0	AC	1	0	PHG		
12	MANGINDRANO	MANGINDRANO	55	+	CSB2	9290	PUB	F	1	0	1	0	1	AC	1	0	PHG	C KFW 99	
		AMBARARATABE	55	+	CSB1	2427	PUB	F	0	0	0	1	0	AC	1	0	PHG		
13	MAROTOLANA	MAROTOLANA	60	+	CSB2	8253	PUB	F	1	0	1	1	1	NRL	1	1	PHG		

Tableau 79. Formations Sanitaires - ANTISOHIHY

N°	Commune	Formations Sanitaires	Dist /ssd	Clc	Type		Stat	Fonc	Med	Inf	Sf	As	Autres	Infr	Equipe		Type PFU	Type Intervent°
															E	ES		
1	ANTSOHIHY URBAINE	CSBU	0	+	CSB2	37502	PUB	F	1	1	2	1	3	BE	1		PHG	
		SAF FJKM	1,5	+	CSB2	0	PRIV	F	1	0	0	0	0					
		INFIRMERIE PENITEN	1	+	CSB1	0	PRIV	F	0	1	0	0	0					
		GARNISON MILITAIRE ANTSOHIHY	3 0	+	CSB2 CHD2	0 105953	PRIV PUB	F F	1 5	1 12	0 8	0 4	0 30					
2	AMBODIMADIRO	AMBODIMADIRO	65	+	CSB2	3716	PUB	F	1	0	0	1	0	BE	1		PHG	C FID 98
		AMBALASAKOANA	39	+	CSB1	1673	PUB	F	0	0	0	1	0	AC	1		PHG	
		ANKORERA	85	+	CSB1	1471	PUB	F	0	1	0	0	0	AC	0		0	
3	AMBODIMANARY	AMBODIMANARY	60	+	CSB2	6208	PUB	F	1	0	0	1	0	BE	1		PHG	
		ANTANIMBARIBE	60	+	CSB1	5212	PUB	F	0	0	0	1	0	AC	1		PHG	
4	AMBODIMANDRESY	AMBODIMANDRESY	30	+	CSB2	9835	PUB	F	1	0	0	1	0	BE	1		PHG	R FID 97
5	AMPANDRIANKILANDY	AMPANDRIANKILANDY	15	+	CSB2	18603	PUB	F	1	0	1	0	1	BE	1		PHG	R SSD 98
		DISPENSARE Sœurs	9	+	CSB1	0	C	F	0	2	0	0	3					
6	ANAHIDRANO	ANAHIDRANO	22	+	CSB1	11473	PUB	F	1	1	0	0	0	BE	1		PHG	
7	ANDREBA	ANDREBA	80	+	CSB1	6508	PUB	F	0	2	0	1	0	AC	1		PHG	
8	ANJALAZALA	ANJALAZALA	30	+	CSB1	3065	PUB	F	0	1	0	0	0	AC	1		PHG	C PIP 99
		AMPOMBILAVA	40	+	CSB1	1367	PUB	F	0	1	0	0	0	NRL	1		PHG	
9	AMBALAMADY	AMBALAMADY	35	+	CSB1	1387	PUB	F	0	0	0	1	0	AC	1		PHG	
10	ANJAMANGIRANA	ANJAMANGIRANA	45	+	CSB2	7209	PUB	F	1	0	1	0	1	BE	1		PHG	
11	ANKERIKA	AMBIKY	38	+	CSB1	2683	PUB	F	0	0	0	1	0	NRL	1		PHG	
		ANKERIKA	18	+	CSB2	7628	PUB	F	1	0	0	1	1	BE	1		PHG	
		ANTANADAVA	50	+	CSB1	4454	PUB	F	0	0	0	1	0	AC	1		PHG	C FID97
12	ANTSAHABE	ANTSAHABE	60	+	CSB2	3909	PUB	F	1	0	0	1	0	BE	1		PHG	
		ANTSIRABE	80	+	CSB1	3498	PUB	F	0	0	0	1	0	AC	1		PHG	
13	MAROALA	AMBALAFAMINTY	75	+	CSB2	3224	PUB	F	1	0	0	0	1	BE	1		PHG	C FID97
		ANTANANAMBO	103	+	CSB1	5212	PUB	F	0	1	0	1	1	AC	1		PHG	C KFW 99
		ANTOMBOKAZO	95	+	CSB1	966	PUB	F	0	0	0	1	0	AC	1		PHG	

Source : Direction Inter-régionale de la Santé

Tableau 80. Formations Sanitaires - ANTALOVA

N°	Commune	Formations Sanitaires	Dist/ssd	Clc	Type	Pop	Statut	Fonct	Med	Inf	Sf	As	Autres	Infr	Equipe		Type PFU	Type interv	
															E	ES			
1	ANTALOVA	ANTALOVA	0	+	CHD1	57939	PUB	F	1	0	2	0	0	NRL	1	1	PHG	R BF 98	
		AMBONARA	45	-	CSB1	1696	PUB	NF	0	0	0	0	0	0	AC	0	0		
		BERANO	15	-	CSB1	1058	PUB	NF	0	0	0	0	0	0	AC	0	0		
		TSIANDRO	50	-	CSB1	3206	PUB	F	0	1	0	0	0	0	AC	1	0	PHG	
		CSBU	0		CSB2	10345	PUB	F	1	1	0	0	0	0					
		DISPENSARE LUTH		-	CSB2		C	F	1	1	0	0	0	0	BE				
2	BEKOPAKA	BEKOPAKA	10	+	CSB2	9862	PUB	F	1	0	0	0	0	NRL	1	0	PHG	R 302 M 97	
		BEGARA	118	-	CSB1	1858	PUB	F	0	0	0	1	0	AC	1	0			
3	MASOARIVO	MASOARIVO	104	-	CSB2	3325	PUB	F	1	0	1	0	0	NRL	1	1	P		
		AMBALAKAZAHA	140	-	CSB1	4102	PUB	F	0	0	0	1	0	NRL	1	0	PHG		
		AMBERENY	124	-	CSB1	842	PUB	F	0	1	0	0	0	0	NRL	1	0	PHG	R BF 99
		BEVOAY	115	-	CSB1	834	PUB	F	0	0	0	0	0	0	AC	0	0		
4	SOAHANY	SOAHANY	100	+	CSB2	2638	PUB	F	1	0	0	1	0	NRL	1	0	PHG		
		BEMONTO	30	-	CSB1	1449	PUB	F	0	0	0	1	0	0	AC	1	0	PHG	
		MOKOTIBE	50	-	CSB1	886	PUB	F	0	1	0	0	0	0	NRL	1	0	PHG	
5	TRANGAHY	TRANGAHY	70	-	CSB2	4496	PUB	F	1	0	0	1	0	NRL	1	0	PHG	C 302 M 97	
		ANTALAZA	45	-	CSB1	609	PUB	F	0	0	0	0	0	0	AC	0	0		
		BEJANGO	98	-	CSB1	4224	PUB	F	0	0	0	1	0	0	NRL	1	1	PHG	
		SOATANA	78	-	CSB1	3509	PUB	F	0	0	0	1	0	0	NRL	1	0	PHG	

Source : Direction Inter-régionale de la Santé

Tableau 81. Formations Sanitaires - ANALALAVA

N°	Commune	Formations san	Dist/ssd	Clc	Type	Pop	Statut	Fonct	Med	Inf	Sf	As	Autres	Infr	Equipe		Type PFU	Type intervent° Intervenant date	
															E	ES			
1	AMBALIHA	AMBALIHA	150	+	CSB2	8220	PUB	F	1	0	0	1	0	BE	1	0	Phg		
2	AMBARIJEBY SUD	AMBARIJEBY SUD	65	+	CSB1	4581	PUB	F	0	0	0	1		NRI	1	0	Phg		
		AMBINDA	180	-	CSB1	4419	PUB	F	0	1	0	0	2		1	0	Phg		
3	AMBOLOBOZO	AMBOLOBOZO	32	+	CSB2	2095	PUB	F	1	0	0	1	0		1	0	Phg		
		AMBALAHONKO		-	CSB1	728	PUB	NF					0						
		AMPASIPITILY	60	-	CSB1	3132	PUB	F	0	0	0	1		AC	1	0	Phg		
4	ANALALAVA	AMBALAVARY		-	CSB1	800	PUB	NF					0						
		ANALALAVA	0	+	CHD1	120130	PUB	F	0	2	1	0		BE	2	0	Phg		
		ANALALAVA	0	+	CSB2	6504	PUB	F	0	2	0	0	1	NRI	1	0	Phg		
		TSIMAHASENGA	8	-	CSB1	2156	C	F	0				1					Phg	
		NOSY LAVA	25	-	CSB1	878	PUB	NF											
5	ANKARAMIBE	ANJIABORY	235	-	CSB1	1503	PUB	NF							0	0			
		ANKARAMIBE	210	+	CSB2	6961	PUB	F	1	1	0	1	0	BE	1	0	Phg		
		ANTAFIABE	210	-	CSB1	2935	PUB	NF		0									
		BERATY	220	-	CSB1	5501	PUB	F	0	0	0	1	0	AC	0	0	Phg		
6	ANTONIBE	ANTONIBE	200	+	CSB2	9886	PUB	F	1	0	1	1	0		1	0	Phg		
		KOMAJARA	150	-	CSB1	2639	PUB	F	0	1	0	0	0	AC	0	0	Phg		
7	BEFOTAKA NORD	BEFOTAKA NORD	135	+	CSB2	10077	PUB	F	1	1	0	0	1	NRI	1	0	Phg		
8	MAHADRODROKA	MAHADRODROKA	135	+	CSB2	7248	PUB	F	1	0	0	1	0	BE	1	0	Phg		
9	MAROMANDIA	AMBATOMAINTY	250	-	CSB1	2300	PUB	F	0	0	0	1	0	AC	1	0	Phg		
		BEJOFO	230	-	CSB1	3370	PUB	F	0	1	0	0	0	AC	1	0	Phg		
		MAROMANDIA	170	+	CSB2	12930	PUB	F	1	1	1	1	1	NRI	1	0	Phg		
10	MAROVANTAZA	ANDREVOREVO	174	-	CSB1	2858	C	F	0										
		MAROVANTAZA	180	+	CSB2	2399	PUB	F	1	1	0	0	0	BE	1	0	Phg		
11	MAROVATOLENA	MAROVATOLENA	220	+	CSB2	5955	PUB	F	1	0	0	1	0	AC	1	0	Phg		
		ANDRAFIABE	260	-	CSB1	3443	PUB	F	0	0	0	1	0	NRI	1	0	Phg		

Tableau 82. Formations Sanitaires - AMBATOMAINTY

N° 10	Commune	Formations Sanitaires	Dist/ssd	Clc	Type	Pop	Statut	Fonct	Med	Inf	Sf	As	Autres	Infr	Equipe		Type PFU	Type intervent° Intervenant date
															E	ES		
1	AMBATOMAINTY	AMBATOMAINTY	0	+	CHD1	27433	PUB	F	1	0	0	0	1	AC	1		PHG	C DATE ?
		AMBATOMAINTY	0	+	CSB2	12429	PUB	F									PHG	
		AMBATOMAINTY	0	+	CSB2	12429	C	F	1	0	0	0	1	BE				
2	BEMARIVO	AMBARINANAHARY	48	-	CSB1	1487	PUB	F	0	1	0	0	0	AC	1		PHG	C DATE ?
		BEDAMBA	49	-	CSB1	1076	PUB	F	0	0	0	1	0	AC	1			C DATE ?
		BEMARIVO	25	+	CSB1	2708	PUB	F	0	0	0	1	0	AC	1		PHG	C DATE ?
3	MAROTSIALEHA	BEKARARA	53	-	CSB1	1866	PUB	F	0	0	0	1	0	BE	1		PHG	C FID DATE ?
		MAROTSIALEHA	58	+	CSB1	1861	PUB	F	0	0	0	1	0	AC	1		PHG	C DATE ?
4	SARODRANO	MAKARAINGO	63	-	CSB1	2474	PUB	F	0	1	0	0	0	AC	1		PHG	C DATE ?
		SARODRANO	8	+	CSB2	3870	PUB	F	1	0	0	1	0	AC	1		PHG	C DATE ?

Source : Direction Inter-régionale de la Santé

Tableau 83. Formations Sanitaires - AMBATO- BOENI

N°	Commune A jour	Formations sanitaires	Dist/ssd	Clc	Type	Pop	Statut	Fonct	Med	Inf	Sf	As	Autres	Infr	Equipe E	ES	Type PFU	Type intervent° Intervenant date	
1	AMBATO-BOENI	AMBARIMAY	13	0	CSB2	5698	PUB	F	1	0	0	1	0	1	1		Phg		
		AMBATO-BOENI	0	2	CSB2	9665	PUB	NF	0	0	0	0	0	0	3	0		0	C KFW 99
		AMBATO-BOENI	0	2	CHD1	129436	PUB	F	1	2	1	1	3	2	2		Phg	R COM 98	
		AMBOHIMARINA	7	0	CSB1	4106	PUB	NF	0	0	0	0	0	0	0	0		0	
		AMBESISIKA	15	0	CSB2	3740	PRIV	F											
2	AMBONDROMAMY	AMBONDROMAMY	70	2	CSB2	546	PUB	F	0	1	0	0	1	3	2		Phg	C FID97	
		ISALAMA/FJKM	26	2	CSB2	6773	C	F	2	0	0	0	1	3	3				
		AMBOHITROMBY	97	0	CSB1	3484	PUB	F	0	1	0	0	0	2	1		Phg	R COM 93	
3	ANDRANOMAMY	ANDRANOMAMY	85	2	CSB2	3225	PUB	F	1	0	1	1	2	3	2		Phg	R GTZ 97	
4	ANJIAJIA	ANJIAJIA	55	2	CSB2	8543	PUB	F	1	2	0	0	1	3	2		Phg	R GTZ 98	
5	ANKIJABE	ANKIJABE	12	2	CSB2	7864	PUB	F	1	1	0	0	0	3	2		Phg	C FID 96	
		MANGAROA	23	0	CSB1	3646	PUB	F	0	0	1	1	0	0	1		Phg		
6	ANKIRIHITRA	ANKIRIHITRA	70	2	CSB2	8884	PUB	F	0	1	0	0	0	1	1		Phg		
7	MADIROVALO	BESEVA	42	0	CSB1	8485	PUB	F	0	1	0	0	0	0	1		Phg		
		MADIROVALO	25	2	CSB2	15436	PUB	F	2	1	1	1	1	3	2		Phg	R CRESAN 97	
8	MANERINERINA	AMPOMBILAVA	112	0	CSB1	3131	PUB	F	0	1	0	1	0	3	2		Phg	C FID 98	
		ANDRANOLAVA	119	0	CSB1	3390	PUB	F	0	1	0	1	0	3	2		Phg	R GTZ 97	
		MANERINERINA	100	2	CSB2	10028	PUB	F	1	1	0	1	0	3	2		Phg	C FID 97	
		CLIN.MANERINERINA	100	2	CHD1	10028	PRIV	F	1	0	0	0	4	3	3		Phg		
9	SITAMPIKY	SITAMPIKY	100	2	CSB2	9427	PUB	F	1	1	0	1	0	3	1		Phg		
		AMBODIMANGA	200	0	CSB1	719	PUB	NF	0	0	0	0	0	0	0		0		
		ANTANIMALANDY	74	0	CSB1	2081	PUB	F	0	1	0	0	0	0	0		0		
10	TSARAMANDROSO	TSARAMANDROSO	55	2	CSB2	6309	PUB	F	2	1	0	1	0	3	2		Phg	R GTZ 97	
11	ANDRANOFASIKA	SAF ANDRANOFASIKA	23	2	CSB2		PRIV	F											
12	SAROBARATRA	MASOKOAMENA	90	0	CSB1	673	PUB	F											

Tableau 84. Les Formations Sanitaires Publiques

SSD	CSB1	CSB1	CSB2	CSB2	CHD1	CHD2	CHU	Total	
	F	NF	F	NF	F	F	F	F	NF
AMBATO-BOENI	7	2	10	1	1	0	0	18	3
AMBATOMAINTY	6	0	2	0	1	0	0	9	0
ANALALAVA	8	5	10	0	1	0	0	19	5
ANTSALOVA	10	2	5	0	1	0	0	16	2
ANTSOHIHY	13	0	9	0	0	1	0	23	0
BEALANANA	11	0	10	0	1	0	0	22	0
BEFANDRIANA NORD	18	0	11	0	1	0	0	30	0
BESALAMPY	2	4	5	1	1	0	0	8	5
KANDREHO	2	1	3	0	0	0	0	5	1
MAEVATANANA	9	0	9	0	0	1	0	19	0
MAHAJANGA I	0	0	5	0	0	0	1	6	0
MAHAJANGA II	5	1	6	0	0	0	0	11	1
MAINTIRANO	4	1	8	1	0	1	0	13	2
MAMPIKONY	5	2	7	0	1	0	0	13	2
MANDRITSARA	14	0	19	0	1	0	0	34	0
MAROVOAY	7	0	9	0	1	0	0	17	0
MITSinJO	7	3	5	0	0	0	0	12	3
MORAFENOBE	6	0	2	0	1	0	0	9	0
PORT BERGE	8	2	10	0	1	0	0	19	2
SOALALA	8	4	3	0	1	0	0	12	4
TSARATANANA	11	2	8	1	0	1	0	20	3
TOTAL	161	29	156	4	13	4	1	335	33

Source : Direction Inter-régionale de la Santé

Tableau 85. Les Formations Sanitaires Privées et Confessionnelles

SSD	CSB1	CSB1	CSB2	CSB2	CHD1	CHD2	CHU	Total	
	F	NF	F	NF	F	F	F	F	NF
AMBATO-BOENI	0	0	1	0	1	0	0	2	0
AMBATOMAINTY	0	0	1	0	0	0	0	1	0
ANALALAVA	2	0	0	0	0	0	0	2	0
ANTSALOVA	0	0	1	0	0	0	0	1	0
ANTSOHIHY	2	0	2	0	0	0	0	4	0
BEALANANA	1	0	1	0	0	0	0	2	0
BEFANDRIANA NORD	0	0	1	0	1	0	0	2	0
BESALAMPY	0	0	1	0	0	0	0	1	0
KANDREHO	0	0	0	0	0	0	0	0	0
MAEVATANANA	0	0	0	0	0	0	0	0	0
MAHAJANGA I	1	0	11	0	0	1	0	13	0
MAHAJANGA II	0	0	2	0	0	0	0	2	0
MAINTIRANO	0	0	3	0	0	0	0	3	0
MAMPIKONY	0	1	0	2	0	0	0	0	3
MANDRITSARA	0	0	0	0	0	0	0	0	0
MAROVOAY	0	0	2	0	0	0	0	2	0
MITSINJO	0	0	0	0	0	1	0	1	0
MORAFENOBE	0	0	1	0	0	0	0	1	0
PORT BERGE	0	0	0	0	0	0	0	0	0
SOALALA	0	0	1	0	0	0	0	1	0
TSARATANANA	1	0	1	0	0	0	0	2	0
TOTAL	7	1	29	2	2	2	0	40	3

Source : Direction Inter-régionale de la Santé

**Tableau 86. Les formations sanitaires publiques,
privées et confessionnelles**

SSD	CSB1	CSB1	CSB2	CSB2	CHD1	CHD2	CHU	Total	
	F	NF	F	NF	F	F	F	F	NF
AMBATO-BOENI	7	2	11	1	2	0	0	20	3
AMBATOMAINTY	6	0	3	0	1	0	0	10	0
ANALALAVA	10	5	10	0	1	0	0	21	5
ANTSALOVA	10	2	6	0	1	0	0	17	2
ANTSOHIHY	15	0	11	0	0	1	0	27	0
BEALANANA	12	0	11	0	1	0	0	24	0
BEFANDRIANA NORD	18	0	12	0	2	0	0	32	0
BESALAMPY	2	4	6	1	1	0	0	9	5
KANDREHO	2	1	3	0	0	0	0	5	1
MAEVATANANA	9	0	9	0	0	1	0	19	0
MAHAJANGA I	1	0	16	0	0	1	1	19	0
MAHAJANGA II	5	1	8	0	0	0	0	13	1
MAINTIRANO	4	1	11	1	0	1	0	16	2
MAMPIKONY	5	3	7	2	1	0	0	13	5
MANDRITSARA	14	0	19	0	1	1	0	35	0
MAROVOAY	7	0	11	0	1	0	0	19	0
MITSIJO	7	3	5	0	0	1	0	13	3
MORAFENOBE	6	0	3	0	1	0	0	10	0
PORT BERGE	8	2	10	0	1	0	0	19	2
SOALALA	8	4	4	0	1	0	0	13	4
TSARATANANA	12	2	9	1	0	1	0	22	3
TOTAL	168	30	185	6	15	7	1	376	36

Source : Direction Inter-régionale de la Santé

Tableau 87. CSB1 transformés en CSB2

SSD	Ancienne position	Nouvelle position	SSD	Ancienne position	Nouvelle position
AMBATO-BOENI			ANTSALOVA		
	Csb1 Ankirihitra	Csb2 Ankirihitra		Csb1 Bekopaka	Csb2 Bekopaka
	Csb1 Ambarimay	Csb2 Ambarimay		Csb1 Trangahy	Csb2 Trangahy
	Csb1 Ankijabe	Csb2 Ankijabe		Csb1 Masoarivo	Csb2 Masoarivo
	Csb2 Tsaramandroso	Csb2 Tsaramandroso		Csb1 Soahany	Csb2 Soahany
	Csb1 Anjiajia	Csb2 Anjiajia			
	Csb1 Andranomamy	Csb2 Andranomamy	ANTSOHIHY		
	Csb1 Manerinerina	Csb2 Manerinerina		Csb1 Ampandriankilandy	Csb2 Ampandriankilandy
				Csb1 Ankerika	Csb2 Ankerika
AMBATOMAINTY				Csb1 Anjiamangirana	Csb2 Anjiamangirana
	Csb1 Sarodrano	Csb2 Sarodrano		Csb1 Ambalafaminty	Csb2 Ambalafaminty
				Csb1 Ambodimadiro	Csb2 Ambodimadiro
ANALALAVA				Csb1 Ambodimandresy	Csb2 Ambodimandresy
	Csb1 Marovantaza	Csb2 Marovantaza		Csb1 Antsahabe	Csb2 Antsahabe
	Csb1 Marovatolena	Csb2 Marovatolena		Csb1 mbodimany	Csb2 Ambodimany
	Csb1 Mahadrodroka	Csb1 Mahadrodroka		Csb2 Anahidrano	Csb2 Anahidrano
	Csb1 Amboloboza	Csb2 Amboloboza			
	Csb1 Befotaka Nord	Csb2 Befotaka Nord	BEALANANA		
	Csb1 Ankaramibe	Csb2 Ankaramibe		Csb1 Ambatosia	Csb2 Ambatosia
	Csb1 Ambaliha	Csb2 Ambaliha		Csb1 Beandrazona	Csb2 Beandrazona
				Csb1 Antsamaka	Csb2 Antsamaka
				Csb1 Mangindrano	Csb2 Mangindrano
BEFANDRIANA				Csb1 Ambovomby	Csb2 Ambovomby
	Csb1 Belalona	Csb2 Belalona		Csb1 Ambodiadabo	Csb2 Ambodiadabo
	Csb1 Ankarongana	Csb2 Ankarongana		Csb1 Ambodisikidy	Csb2 Ambodisikidy
	Csb1 Maroamalona	Csb2 Maroamalona		Csb1 Marotolana	Csb2 Marotolana
	Csb1 Antsakanalabe	Csb2 Antsakanalabe			
	Csb1 Tsarahonenana	Csb2 Tsarahonenana	KANDREHO		Nouvelle position
	Csb1 Tsiamalao	Csb2 Tsiamalao		Csb1 Betaimboay	Csb2 Betaimboay
	Csb1 Ambararata	Csb2 Ambararata		Csb1 Antanimbaribe	Csb1 Antanimbaribe
	Csb1 ambodimotso-Sud	Csb2 Ambodimotso-Sud			

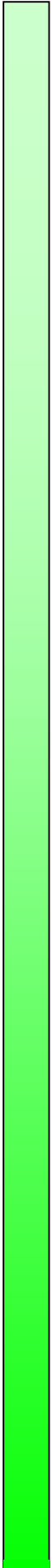
Tableau 87. CSB1 transformés en CSB2 (suite)

SSD	Ancienne position	Nouvelle position	SSD	Ancienne position	Nouvelle position
BESALAMPY			MAEVATANANA		
	Csb1 Marovoay -Sud	Csb2 Marovoay -Sud		Csb1 Antsiafabositra	Csb2 Antsiafabositra
	Csb1 Soanenga	Csb2 Soanenga		Csb1 Bemokotra	Csb2 Bemokotra
	Csb1 Bekodoka	Csb2 Bekodoka		Csb1 Maria	Csb2 Maria
	Csb1 Ankasakasa	Csb2 Ankasakasa		Csb1 Ambalanjanakomby	Csb2 Ambalanjanakomby
	Csb1 Mahabe	Csb2 Mahabe		Csb1 Tsararano	Csb2 Tsararano
				Csb1 Mangabe	Csb2 Mangabe
				Csb2 Andriba	Csb2 Andriba
MAHAJANGA II				Csb2 Mahazoma	Csb2 Mahazoma
	Csb1 Ambalakida	Csb2 Ambalakida		Csb2 Maevatanana	Csb2 Maevatanana
	Csb1 Belobaka	Csb2 Belobaka			
	Csb1 Bekobay	Csb2 Bekobay	MAINTIRANO		
	Csb1 Ambalabe-Befanjava	Csb2 Ambalabe-Befa		Csb1 Berevo	Csb2 Berevo
	Csb1 Mariarano	Csb2 Mariarano		Csb1 Bebao	Csb2 Bebao
				Csb1 Belitsaka	Csb2 Belitsaka
				Csb1 Antsondrodava	Csb121 Antsondrodava
				Csb1 Ankisatra	Csb2 Ankisatra
				Csb1 Andabotoka	Csb2 Andabotoka
MAMPIKONY				Csb1 Betanantanana	Csb2 Betanantanana
	Csb1 Ambohitoaka	Csb1 Ambohitoaka			
	Csb1 Ambodihazambo	Csb2 Ambodihazambo	MANDRITSARA		
	Csb1 Malakialina	Csb1 Malakialina		Csb1 Ambaripaika	Csb2 Ambaripaika
	Csb1 Bekoratsaka	Csb1 Bekoratsaka		Csb1 Marotandrano	Csb2 Marotandrano
	Csb1 Mahatsinjo	Csb2 Mahatsinjo		Csb1 Tsaratanana	Csb2 Tsaratanana
				Csb1 Antsatramidola	Csb2 Antsatramidola
MAROVOAY				Csb1 Ambarikorano	Csb2 Ambarikorano
	Csb1 Manaratsandry	Csb2 Manaratsandry		Csb1 Ankiabe Salohy	Csb2 Ankiabe Salohy
	Csb1 Bemaharivo	Csb1 Bemaharivo		Csb1 Anjiabe	Csb121 Anjiabe
	Csb1 Maroala	Csb2 Maroala		Csb1 Antanambaon'Amberina	Csb2 Antanambaon'Ambe
	Csb1 Tsararano	Csb1 Tsararano		Csb1 Antsirabe centre	Csb2 Antsirabe centre
	Csb1 Ambolomoty	Csb2 Ambolomoty		Csb1 Antanandava	Csb2 Antanandava
	Csb1 Ankazomborona	Csb2 Ankazomborona		Csb1 Amboaboa	Csb2 Amboaboa
	Csb1 Tanambao Andranolava	Csb2 Tanambao Andranolava		Csb1 Ambalakitray	Csb2 Ambalakitray
				Csb1 Kalandy	Csb2 Kalandy

Tableau 87. CSB1 transformés en CSB2 (suite)

SSD	Ancienne position	Nouvelle position	SSD	Ancienne position	Nouvelle position
MITSinJO				Csb1 Ambilombe	Csb2 Ambilombe
	Csb1 Katsepy	Csb2 Katsepy		Csb1 Andohajango	Csb2 Andohajango
	Csb1 Antongomena Bevary	Csb2 Antongomena Bevary		Csb1 Ambohisoa	Csb2 Ambohisoa
	Csb1 Matsakabanja	Csb2 Matsakabanja		Csb1 Ampatakamaroreny	Csb2 Ampatakamaroreny
	Csb1 Bekipay	Csb2 Bekipay		Csb1 Ambodiadabo Maitso	Csb2 Ambodiadabo Maitso
MORAFENOBE			PORT BERGE		
	Csb1 Beravina	Csb2 Beravina		Csb1 Tsiningia	Csb2 Tsiningia
	Csb1 Andramy	Csb2 Andramy		Csb1 Tsarahasina	Csb2 Tsarahasina
				Csb1 Marovato	Csb2 Marovato
				Csb1 Andranomeva	Csb2 Andranomeva
SSD SOALALA				Csb1 Tsinjomitondraka	Csb2 Tsinjomitondraka
	Csb1 Andranomavo	Csb2 Andranomavo		Csb1 Andribavontsona	Csb2 Andribavontsona
	Csb1 Ambohipaky	Csb2 Ambohipaky		Csb1 Leanja	Csb1 Leanja
TSARATANANA					
	Csb1 Tsararova	Csb2 Tsararova			
	Csb1 Bekapaika	Csb2 Bekapaika			
	Csb1 Betrandraka	Csb2 Betrandraka			
	Csb1 Sakoamadinika	Csb2 Sakoamadinika			
	Csb1 Ambatobe	Csb2 Ambatobe			
	Csb1 Sarobaratra	Csb2 Sarobaratra			
	Csb1 Ampandrana	Csb2 Ampandrana			
	Csb1 Mahabe	Csb2 Mahabe			
	Csb1 Ambakireny	Csb2 Ambakireny			

Source : Direction Inter-régionale de la Santé



Ministère du Tourisme

**Tableau 88. Emplois dans le secteur tourisme à Mahajanga
Situation 2000**

	Emplois de Base Hommes	Emplois de base Femmes	Cadres Hommes	Cadres Femmes	Total
Hotels Etoiles	224	214	44	20	502
Hotels. Ravinala	61	53	13	8	135
Total	285	267	57	28	637

Source : Direction Inter-régionale du Tourisme Mahajanga

Tableau 89. Offre Touristique de Mahajanga en 2000

	Etoiles	Ravinala	Total
Nombre Etablissements	18	13	31
Nombre Bungalows	35	8	43
Nombre suites	5	0	5
Nombre chambres	210	179	389
Nombre Places/lits	605	375	980

Source : Direction Inter-régionale du Tourisme Mahajanga

Tableau 90. Arrivées et nuitées en 2000

	Nombre	Taux
Résidents nationaux	39237	72,53
Résidents étrangers	2802	5,18
Non résidents	12057	22,29
TOTAL	54096	100,00

Source : Direction Inter-régionale du Tourisme Mahajanga

PROJETS HOTELIERS EN COURS A MAHAJANGA

Tableau 91. Situation 2001

Nombre établissements	13
Nombres de chambres	254
Emplois créés	374
Investissements x 10 ⁶ FMG	14532
Coût/chambre x 10 ⁶ FMG	57
Coût emploi x 10 ⁶ FMG	39
%Augmentation chambres	65,29
% Augmentation emploi	57,36

Source : Direction Inter-régionale du Tourisme Mahajanga

**Tableau 92. Evolution offre touristique
1988 / 2000**

	1988	2000	% Variation
Résidents nationaux	4568	39257	859
Résidents étrangers	966	2802	290
Non résidents	1221	12057	987
Nbre hôtels étoiles	6	18	300
Nbre hôtels ravina la	6	13	217
Chambres étoiles	91	275	302
Chambres ravinala	69	162	235

Source : Direction Inter-régionale du Tourisme Mahajanga

Vice-Primature chargée des Programmes Economiques, des Transports et des Travaux Publics

MISSION DU SERVICE PROVINCIAL DE L'AMENAGEMENT DU TERRITOIRE

Le Service a pour mission, en général :

- ❑ d'instruire tous dossiers de permis de construire et de demande d'acquisition des terrains appartenant soit à la Commune, soit au Faritany, soit à l'Etat ;
- ❑ de délivrer des autorisations de transaction immobilières aussi bien pour la ville de Mahajanga que pour les autres villes excentriques du Faritany en dépit de la non représentation du Service dans les autres localités dotées d'un plan d'urbanisme ;
- ❑ de donner des visas techniques sur tous devis ou conventions établis par les collectivités décentralisées, en matière des travaux de bâtiments ;
- ❑ de participer de concert avec l'AGETIPA à l'élaboration des projets d'infrastructures urbaines et de la refonte du plan d'urbanisme en qualité de représentant du Ministère de tutelle ;
- ❑ de prêter main forte à la Commune Urbaine de Mahajanga pour toute assistance technique dans la réalisation de divers projets (Projet Urbain FAC, Projet d'assainissement GTZ, Cities Alliance) ;
- ❑ de collaborer avec les Services des Domaines et Topographique pour la prospection des terrains dans le cadre de la réalisation de la politique générale en matière de logements;
- ❑ de participer au suivi d'exécution des travaux de construction ou de réhabilitation des bâtiments publics confiés à des entreprises.

**PERMIS DE CONSTRUIRE - ACQUISITIONS DE TERRAIN
AUTORISATION DE TRANSACTION IMMOBILIERE
VISA TECHNIQUE DE DEVIS ET CONVENTIONS**

Tableau 93. Permis de construire

Année	Dossiers transmis au SPAT pour instructions	Dossiers ayant obtenus un visa préalable	Dossiers rejetés pour compléments de renseignements	Dossiers transmis à la DAT* (superficie dépassant les 1000 m ²)
1998	176	111	65	-
1999	122	79	43	-
2000	174	116	29	7
2001	180	143	37	-
2002	89	70	19	-
2003	98	56	42	1

Source : Service Provincial de l'Aménagement du Territoire

Tableau 94. Les Dossiers domaniaux

Année	Commune Urbaine de Mahajanga			Communes Excentriques		
	Dossiers transmis	Avis préalable	Dossiers différés	Dossiers transmis	Avis préalable	Dossiers différés
1998	79	62	17	5	5	-
1999	210	186	24	24	24	-
2000	390	335	55	57	50	7
2001	393	351	42	26	23	3
2002	470	373	97	34	24	10
2003	376	273	103	56	34	22

Source : Service Provincial de l'Aménagement du Territoire

Tableau .95. Autorisation de transaction immobilière

Année	Commune Urbaine de Mahajanga	Commune excentriques
1998	113	-
1999	143	-
2000	197	12
2001	147	2
2002	93	4
2003	91	11

Source : Service Provincial de l'Aménagement du Territoire

Tableau 96. Visa technique devis et conventions

Année	Dossiers Visés	Dossiers établis
1998	26	3
1999	27	7
2000	29	-
2001	70	3
2002	30	3
2003	18	2

Source : Service Provincial de l'Aménagement du Territoire

Tableau 1. Population par région et selon les Fivondronana.....	1
Tableau 2. Création d'établissements formels par branche d'activités au cours des 3 premiers trimestres de l'année 2003.....	2
Tableau 3. Répartition de l'effectif des établissements créés par forme juridique pour les 3 premiers trimestres 2003.....	2
Tableau 4. Evolution de la création des établissements dans la Direction interrégionale de Mahajanga de 1992 à 2002.....	2
Tableau 5. Evolution de l'effectif des établissements nouvellement créés entre le premier et le troisième trimestre 2003 par Fivondronana d'implantation et forme juridique.....	3
Tableau 6. Quelques indicateurs sur la province de Mahajanga.....	5
Tableau 7. Salaires annuels moyens selon la catégorie socioprofessionnelle en milliers de Fmg :.....	5
Tableau 8. Taille des ménages et répartition de la population par quintile.....	6
Tableau 9. Proportion des ménages possédant certains bien durables.....	6
Tableau 10. Modes d'acquisition de certains biens.....	6
Tableau 11. Evolution de la pauvreté entre 2001 et 2002.....	7
Tableau 12. Répartition des Marchés Ruraux.....	8
Tableau 13. Caractéristiques des Marchés Ruraux.....	8
Tableau 14. Prix moyen de produits de première nécessité et intrants (urée) par zone (Fmg).....	8
Tableau 15. Taux de marge par produit selon les zones agro écologiques (en %)......	9
Tableau 16. Répartition des types de route utilisée par zone (moyen de transport : voiture.....	9
Tableau 17. Coût de transport par zone selon le type de route (type : voiture, unité : fmg/km).....	9
Tableau 18. Produit Intérieur Brut (PIB) en terme nominal et en terme réel et le taux d'inflation...	9
Tableau 19. Madagascar : Origine et emploi des ressources aux prix constants (milliards de fmg aux prix de 1984).....	10
Tableau 20. Madagascar : Origine et emploi des ressources aux prix courants (milliards de fmg aux prix de 1984).....	11
Tableau 21. Taux de croissance (Pourcentage).....	12
Tableau 22. Inflation annuelle (%).....	12
Tableau 23. Réalisation de l'objectif sur la production des post-larves (P.L).....	13
Tableau 24. Collecte des géniteurs.....	13
Tableau 25. Résultat de ponte.....	13
Tableau 26. Publication des manuels techniques.....	13
Tableau 27. Culture en bassin de type semi- intensif.....	14
Tableau 28. Etude du SITES.....	14
Tableau 29. Culture en bassin de type extensif.....	15
Tableau 30. Approvisionnement en post- larves.....	15
Tableau 31. Approvisionnement en post- larves industrielle.....	15
Tableau 32. Approvisionnement en post familiale et artisanale.....	15
Tableau 33. Formation année 2002.....	15

Tableau 34. Formation année 2001.....	16
Tableau 35. Formation année 2000.....	16
Tableau 36. Encadrement.....	16
Tableau 37. Production HASYMA Mahajanga.....	16
Tableau 38. Surface HASYMA Mahajanga.....	16
Tableau 39. Rendement HASYMA Mahajanga.....	16
Tableau 40. Nombre planteur HASYMA Mahajanga.....	16
Tableau 41. Nombre planteur HASYMA Mahajanga - Débits des MPL HASYMA.....	17
Tableau 42. Situation des écoles.....	23
Tableau 43. Effectif du Personnel.....	23
Tableau 44. Effectif des élèves (Public).....	24
Tableau 45. Effectif des élèves (Privé).....	24
Tableau 46. Répartition des établissements par Région Année scolaire 2002/2003.....	25
Tableau 47. Répartition des effectifs des élèves par Région Année scolaire 2002/2003.....	25
Tableau 48. Nombre de la population.....	27
Tableau 49. Nombre d'analphabète.....	28
Tableau 50. Evolution des taux des principales causes de morbidité dans la province autonome de Mahajanga au cours des 3èmes trimestres 2001-2002-2003.....	29
Tableau 51. Evolution des taux des principales causes de morbidité dans la province autonome de Mahajanga au cours des 3èmes trimestres NIVEAU CHD (2000 et 2001).....	29
Tableau 52. Les principales causes de morbidité 1er semestre 2003 IST (écoulement + ulcération)...	30
Tableau 53. Répartition des CSB publics et privés fonctionnels dans les Districts sanitaires de la province de Mahajanga Année 2003.....	31
Tableau 54. Répartition des CHC publics et privés fonctionnels dans les districts sanitaires de la province de Mahajanga - Année 2003.....	32
Tableau 55. Bilan des activités des SSD de la province autonome de Mahajanga Situation au mois de Juillet 2003.....	33
Tableau 55. Bilan des activités des SSD de la province autonome de Mahajanga Situation au mois de Juillet 2003 (suite).....	34
Tableau 56. Résultats des activités des SSD.....	35
Tableau 56. Résultats des activités des SSD (suite).....	36
Tableau 57. Ecoulement génital.....	37
Tableau 58. Ulcération Génitale.....	37
Tableau 59. Evolution des taux de couverture en DTC 3/hépatite B dans les SSD de la province de Mahajanga 1ers semestres 2002/2003.....	38
Tableau 60. Evolution des taux de couverture en P3 dans les SSD de la province de Mahajanga 1ers SEMESTRES 2002/2003.....	39
Tableau 61. Evolution des taux de couverture en antirougeole dans le SSD de la province de Mahajanga 1ers semestres 2002/2003.....	40
Tableau 62. Evolution des taux de couverture en ATT 2 et des femmes enceintes dans les SSD de la province de Mahajanga 1ers semestres 2002/2003.....	41
Tableau 63. Formations Sanitaires TSARATANANA.....	42
Tableau 63. Formations Sanitaires TSARATANANA (suite).....	43

Tableau 64. Formations Sanitaires 100.SOALALA.....	44
Tableau 64. Formations Sanitaires 100.SOALALA (suite).....	45
Tableau 65. Formations Sanitaires PORT BERGE.....	46
Tableau 65. Formations Sanitaires PORT BERGE (suite).....	47
Tableau 66. Formations Sanitaires MORAFENOBE.....	48
Tableau 66. Formations Sanitaires MORAFENOBE (suite).....	48
Tableau 67. Formations Sanitaires MITSINJO.....	49
Tableau 67. Formations Sanitaires MITSINJO (suite).....	50
Tableau 68. Formations Sanitaires MAROVOAY.....	51
Tableau 68. Formations Sanitaires MAROVOAY (suite).....	52
Tableau 69. Formation Sanitaires MAMPIKONY.....	53
Tableau 69. Formation Sanitaires MAMPIKONY (suite).....	54
Tableau 70. Formation Sanitaire MANDRITSARA.....	55
Tableau 70. Formation Sanitaire MANDRITSARA (suite).....	56
Tableau 71. Formations Sanitaires MAINTIRANO.....	57
Tableau 72. Formations Sanitaires MAHAJANGA II.....	58
Tableau 73. Formations Sanitaires MAHAJANGA I.....	59
Tableau 73. Formations Sanitaires MAHAJANGA I (suite).....	60
Tableau 74. Formations Sanitaires MAEVANTANANA.....	61
Tableau 74. Formations Sanitaires MAEVANTANANA (suite).....	62
Tableau 75. Formations Sanitaires – KANDREHO.....	63
Tableau 76. Formations Sanitaires BESALAMPY (*Mission adventiste).....	64
Tableau 77. Formations Sanitaires – BEFANDRIANA.....	65
Tableau 78. Formations Sanitaires Behalanana.....	66
Tableau 79. Formations Sanitaires – ANTISOHIHY.....	67
Tableau 80. Formations Sanitaires – ANTSALOVA.....	68
Tableau 81. Formations Sanitaires – ANALALAVA.....	69
Tableau 82. Formations Sanitaires – AMBATOMAINTY.....	70
Tableau 83. Formations Sanitaires - AMBATO- BOENI.....	71
Tableau 84. Les Formations Sanitaires Publiques.....	72
Tableau 85. Les Formations Sanitaires Privées et Confessionnelles.....	73
Tableau 86. Les formations sanitaires publiques, privées et confessionnelles.....	74
Tableau 87. CSB1 transformés en CSB2.....	75
Tableau 87. CSB1 transformés en CSB2 (suite).....	76
Tableau 87. CSB1 transformés en CSB2 (suite).....	77
Tableau 88. Emplois dans le secteur tourisme à Mahajanga situation 2000.....	79
Tableau 89. Offre Touristique de Mahajanga en 2000.....	79
Tableau 90. Arrivées et nuitées en 2000.....	79
Tableau 91. Situation 2001.....	80
Tableau 92. Evolution offre touristique 1988 / 2000.....	80

Tableau 93. Permis de construire.....	82
Tableau 94. Les Dossiers domaniaux.....	82
Tableau 95. Autorisation de transaction immobilière.....	82
Tableau 96. Visa technique devis et conventions.....	82

Liste des graphiques

Graphique 1. Evolution des Créations des Entreprises Individuelles de 1992 à 2002 dans le Faritany de Mahajanga.....	4
Graphique 2. Evolution des Créations des Sociétés de 1992 à 2002 dans le Faritany de Mahajanga.....	4
Graphique 3. Evolution de la pauvreté 2001 – 2002.....	7
Graphique 4. Evolution de la pauvreté selon le milieu.....	7
Graphique 5. Effectif des enseignants permanents par sexe par établissement.....	19
Graphique 6. Selon les catégories.....	19
Graphique 7. Personnel Administratif et Technique.....	20
Graphique 8. Faculté des Sciences	20
Graphique 9. Faculté de Médecine.....	20
Graphique 10. IOSTM.....	21
Graphique 11. Taux de réussite aux examens de Baccalauréat.....	22